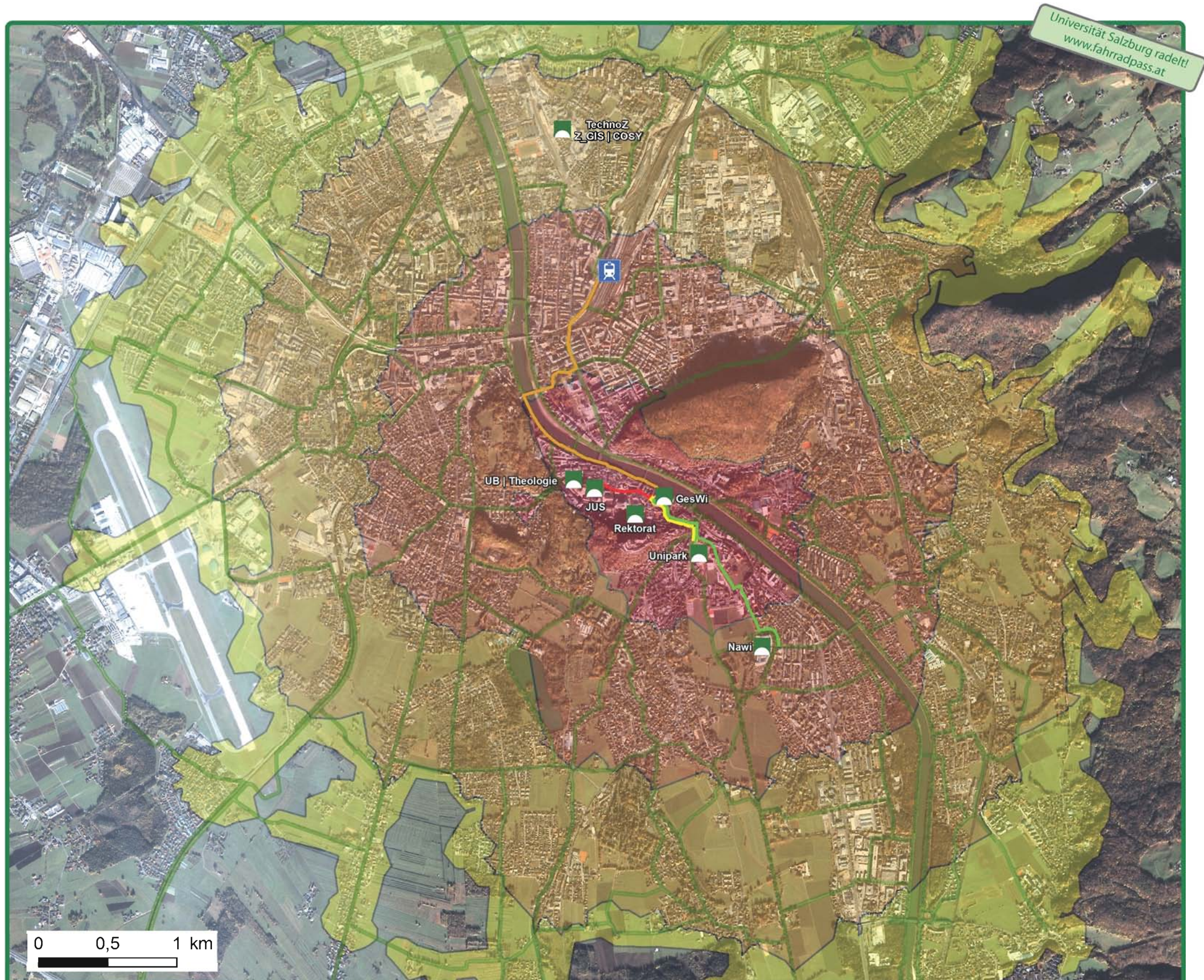


Mobilitätsmanagement an der Paris Lodron Universität Salzburg

Umweltfreundlich mit dem Fahrrad zur GesWi Fakultät

Im Rahmen der Nachhaltigkeitsinitiative PLUS Green Campus wurde für die Gesellschaftswissenschaftliche Fakultät (GesWi) eine Fahrrad-Erreichbarkeitsanalyse erstellt. Ein Leitgedanke im Mobilitätsmanagement ist, dass das umweltfreundliche Mobilitätsverhalten bei 20.000 Mitarbeitern und Studierenden an der Universität Salzburg weiter gesteigert werden soll. 43% der Mitarbeiter und 30% der Studierenden nutzen bereits jetzt das Fahrrad für die Anreise an die Universität. Das Poster soll deshalb eine Anregung für diejenigen sein, die keine nachhaltigen Verkehrsmittel nutzen. Zudem dient es zur Information über die bestmögliche Fahrrad-Erreichbarkeit von universitären Standorten. Neben einem Überblick der städtischen Radrouten werden auch ausgewählte Routen ausgehend vom Startpunkt GesWi vorgestellt.



Fahrrad-Erreichbarkeit der GesWi

- 0 - 5 min
- 5 - 10 min
- 10 - 15 min
- 15 - 20 min
- städt. Radrouten

Durch ihre zentrale Lage ist die GesWi sehr gut erreichbar. Im gut ausgebauten Salzburger Radwegenetz ist das Fahrradfahren durch breite Radwege und geringere Verkehrsbelastungen bedeutend stressfreier. Weitere Informationen zum Radwegenetz unter: www.radinformat.at

Empfohlene Radrouten von der GesWi

- GesWi - Hbf: 2,6 km - 10 min
- GesWi - JUS Fakultät: 0,5 km - 2 min
- GesWi - NAWI: 2,1 km - 8 min
- GesWi - Unipark: 0,6 km - 3 min

Das Fahrrad ist in der Stadt Salzburg das Verkehrsmittel. Es ermöglicht eine umweltschonende, schnelle und flexible Mobilität, die mit anderen Verkehrsmitteln, besonders auf kurzen Strecken, nicht zu erreichen ist. Radroutenplaner der Stadt Salzburg: www.stadt-salzburg.at/radlkarte

Impressum:

Mobilitätsmanagement Universität Salzburg
 Beauftragter: Dr. Franz Kok, FB Politikwissenschaften und Soziologie
 In Zusammenarbeit mit Zentrum für Geoinformatik - Z_GIS
www.uni-salzburg.at/mobilitaetsmanagement | www.zgis.at

Projektleitung und Kontakt: Dr. Bernhard Zagel, Z_GIS - Bernhard.Zagel@sbg.ac.at
 Projektbearbeitung und Entwurf: BA Sebastian Kurtz - Sebastian.Kurtz@stud.sbg.ac.at
 Datenquelle: Magistrat Salzburg, Z_GIS