

**Information für Erstsemestrige
des Fachbereiches
Anglistik und Amerikanistik**

1. Der Fachbereich

1.1. Gebäude

Der Fachbereich Anglistik und Amerikanistik ist seit dem Wintersemester 2011/12 im Unipark Nonntal, Erzabt-Klotz-Str. 1, untergebracht. Weiters befinden sich hier die Fachbereiche Germanistik, Romanistik, Linguistik, Slawistik, Erziehungswissenschaft, Musik- und Tanzwissenschaft, Kunstgeschichte und das Sprachenzentrum.

Anglistik und Amerikanistik ist der FB 2, d.h. die Büros und Seminarräume haben 200er Nummern. Also sobald Sie im Stiegenhaus den 3. Stock erreicht haben, bitte den Schildern mit der Aufschrift "200" folgen.

1.2. Hörsäle und Seminarräume

Die Seminarräume des FB Anglistik und Amerikanistik befinden sich im 3. Stock (3.205, 3.206, 3.208 und 3.210) sowie im Dachgeschoss (4.201, 4.202, 4.203, 4.204). Darüber hinaus gibt es Hörsäle und Seminarräume, die von allen Fachbereichen des Uniparks gemeinsam benützt werden. Dazu zählen die 4 großen Hörsäle im Untergeschoss/Erdgeschoss (U1.001, U1.002, U1.003, U1.004) und die gesamte Seminarraumbene im 1. Stock (1.001-1.009), wo sich auch der Poolraum (Computerraum) und das Sprachlabor befinden.

Details und Etagenpläne siehe Abschnitt 4.2.

1.3. Bibliothek

Die Fachbereichsbibliothek ist Teil der Fachbibliothek UNIPARK Nonntal und befindet sich im Untergeschoss des Uniparkgebäudes (Lift: -1). Reguläre Öffnungszeiten während des Semesters: Mo – Fr 8.30 – 20.00 Uhr.

Homepage: www.uni-salzburg.at → UNIVERSITÄT → Organisation und Struktur → Universitätsbibliothek → Standorte → UNIPARK

Die Hauptbibliothek der Uni Salzburg befindet sich in der Hofstallgasse 2-4; gegenüber dem Großen Festspielhaus.

Online: www.uni-salzburg.at → Bibliothek → ONLINE-KATALOG "UBsearch"

1.4. Uni Salzburg Online

<http://www.uni-salzburg.at>

→ UNIVERSITÄT → Fachbereiche → Anglistik & Amerikanistik

Menü: Home / Der Fachbereich / Termine / Studium / Studienvertretung Anglistik / Forschung / English Drama Group / Poetry Salzburg / Mitteilungsblatt / Impressum

1.5. Fachbereich Anglistik und Amerikanistik

Amerikanische und Anglistische Literaturwissenschaft, Englische Sprachwissenschaft (Linguistik), Sprachbeherrschung, Kulturstudien, Fachdidaktik (nur für Lehramt)



2. Das Studium

Cluster Mitte:

Das Studienfach Englisch (Kennzahl 407) wird in Kooperation mit folgenden Partnereinrichtungen durchgeführt:

Johannes Kepler Universität Linz,
Pädagogische Hochschule Oberösterreich,
Pädagogische Hochschule Salzburg,
Paris-Lodron-Universität Salzburg,
Private Pädagog. Hochschule der Diözese Linz.

2.1. LV Typen

UE (= Übung): dient dazu, den vermittelten Stoff einzuüben und durch Aufgaben zu vertiefen; Übungen sind also sehr praxisorientiert. Sie sind prüfungsimmanente Lehrveranstaltungen, d.h. es besteht Anmelde- und Anwesenheitspflicht. Die Teilnehmerzahl ist begrenzt.

Übung mit Vorlesung (= UV): verbindet die theoretische Einführung in ein Teilgebiet mit der Vermittlung praxisorientierter Kompetenzen und praktischer Fähigkeiten, wobei der Übungscharakter dominiert. Die Übung mit Vorlesung ist eine prüfungsimmanente Lehrveranstaltung mit Anwesenheitspflicht und begrenzter Teilnehmerzahl.

VO (= Vorlesung): präsentiert ein thematisch kohärentes Gebiet des Faches, zeigt Zusammenhänge auf und führt Probleme und Lösungen exemplarisch vor. Im Vordergrund steht meist die Vermittlung von Faktenwissen. Vorlesungen sind in der Regel öffentlich, d.h. es gibt keine Anmeldepflicht – die Anmeldung in PlusOnline wird allerdings sehr empfohlen und ist gewünscht; es handelt sich dabei noch nicht um eine Anmeldung zur Vorlesungsprüfung – und keine Teilnehmerbegrenzung. Meist gibt es auch keine Anwesenheitspflicht – für Studierende, die eine Prüfung anstreben, ist regelmäßige Anwesenheit aber dringend empfohlen.

PS (= Proseminar): vermittelt Grundkenntnisse des wissenschaftlichen Arbeitens, dient der methodischen und theoretischen Einführung in einzelne Themenbereiche des Faches und erfordert laufende, aktive Mitarbeit, u.a. durch Referate und schriftliche Arbeiten. Bei einem Proseminar handelt es sich um eine prüfungsimmanente Lehrveranstaltung mit Anwesenheitspflicht und begrenzter Teilnehmerzahl. Ein Proseminar ist die Vorstufe eines Seminars (s.u.).

SE (= Seminar): sieht die Erarbeitung vertiefender Inhalte zu einem bestimmten Themengebiet vor. Dabei wird der Lehrstoff nicht von den Lehrenden aufbereitet und dargeboten, vielmehr erarbeiten sich die Studierenden die Inhalte selbständig und präsentieren diese in Form von Referaten, oft mit anschließender Diskussion. Weiters ist die Abgabe einer schriftlichen Fassung der Ergebnisse in Form einer Seminararbeit vorgesehen. Seminare sind prüfungsimmanente Lehrveranstaltungen mit Anwesenheitspflicht und begrenzter Teilnehmerzahl.

2.2. Fachbereich Anglistik und Amerikanistik / Studium Online

1) www.uni-salzburg.at → UNIVERSITÄT → Fachbereiche → Anglistik & Amerikanistik

→ (Menü links) STUDIUM →

BA Folder, MA-Folder, Lehramtsfolder, Administrative Abläufe der Studien, Informationen für StudienanfängerInnen, Studienpläne, Curricularkommission, Style Sheets und Leseliste, Diplomarbeiten und Dissertationen, ERASMUS, etc.



2) [Mailaccount @stud.sbg.ac.at](mailto:Mailaccount@stud.sbg.ac.at)

Bitte **regelmäßig** Mails in diesem Account lesen. Hierher bekommen Sie sämtliche PlusOnline Mails, z.B. auch Info-Mails der Lehrveranstaltungsleiter → www.uni-salzburg.at → eMAIL → Webmail für Studierende



2.3. Bachelorstudium Anglistik und Amerikanistik

Curriculum (Version 2019):

https://online.uni-salzburg.at/plus_online/wbMitteilungsblaetter.display?pNr=2846621

Studieneingangs- und Orientierungsphase (STEOP):

Das Bachelorstudium Anglistik und Amerikanistik enthält eine Studieneingangs- und Orientierungsphase im ersten Semester im Ausmaß von 9 ECTS-Anrechnungspunkten.

Für das Bachelorstudium Anglistik und Amerikanistik gelten für die Studieneingangs- und Orientierungsphase folgende Regelungen:

- (a) Die Studieneingangs- und Orientierungsphase des Bachelorstudiums Anglistik und Amerikanistik besteht aus
- Steop 1 VO: Introduction to the Study of Linguistics (3 ECTS)
 - Steop 2 VO: Introduction to the Study of Literature (3 ECTS)
 - Steop 3 VO: Introduction to the Study of Anglophone Cultures (3 ECTS)
- (b) Die positive Absolvierung der Studieneingangs- und Orientierungsphase ist Voraussetzung für die Absolvierung sämtlicher weiterer Lehrveranstaltungen und Prüfungen des Studiums.
- (c) Alle Studierenden müssen am Beginn des Studiums einen Einstufungstest (Lang 1.1) absolvieren. Dieser ist Voraussetzung für alle prüfungsimmanenten Lehrveranstaltungen. Für Studierende, die über nicht ausreichende Sprachkenntnisse verfügen, wird der Kurs „Vantage English“ angeboten.
- (d) Weiters können folgende weiterführende Lehrveranstaltungen und Prüfungen im Ausmaß von höchstens 21 ECTS-Anrechnungspunkten vor der vollständigen Absolvierung der Studieneingangs- und Orientierungsphase absolviert werden:
- Lang 1.1 Einstufungstest (1 ECTS)
 - Lang 1.2 UV Advanced Grammar (3 ECTS)
 - Lang 1.3 UE Pronunciation and Intonation (2 ECTS)
 - Ling 1.1 VO Introduction to English Linguistics (3 ECTS)
 - Ling 2.1 VO English Linguistics II (4 ECTS)
 - Lit 1.1 PS Understanding Fiction (4 ECTS)
 - Cult 1.1 VO Civilisation of the British Isles (3 ECTS)
 - Cult 1.2 VO North American Civilization (3 ECTS)

Inskriptionsvorschlag 1. Semester – 21 ECTS Punkte

(a) Studieneingangs- und Orientierungsphase (STEOP) (1. Semester)		Sst	ECTS
Steop 1	Introduction to the Study of Linguistics	1	3
Steop 2	Introduction to the Study of Literature	1	3
Steop 3	Introduction to the Study of Anglophone Cultures	1	3
Modul 2 Approaching C1		Sst	ECTS
Lang 1.1 Einstufungstest			1
UV	Lang 1.2 Advanced Grammar	3	3
UE	Lang 1.3 Pronunciation and Intonation	2	2
Modul 5 Linguistics I			
VO	Ling 1.1 Introduction to English Linguistics	2	3
Modul 11 Anglophone Cultures I		Sst	ECTS
VO	Cult 1.2/1 North American Civilization / Civilization of the British Isles	2	3

2.4. Bachelorstudium Lehramt Sekundarstufe (Allgemeinbildung)

Curriculum (Version 2019): siehe S. 128-146 für Studienfach Englisch

https://online.uni-salzburg.at/plus_online/wbMitteilungsblaetter.display?pNr=2915690

Studieneingangs- und Orientierungsphase (STEOP):

Die Studieneingangs- und Orientierungsphase im Bachelorstudium Lehramt Studienfach Englisch besteht aus der Lehrveranstaltung:

- Steop E B 1.1 VO: Introduction to English Language Teaching (3 ECTS)

Alle Studierenden müssen am Beginn des Studiums einen Einstufungstest (E B 5.1) absolvieren. Dieser ist Voraussetzung für alle prüfungsimmanenten Lehrveranstaltungen. Für Studierende, die über nicht ausreichende Sprachkenntnisse verfügen, wird der Kurs „Vantage English“ angeboten.

Weiters können folgende weiterführende Lehrveranstaltungen und Prüfungen vor der vollständigen Absolvierung der Studieneingangs- und Orientierungsphase absolviert werden:

- E B 5.1 Einstufungstest (1 ECTS)
- E B 5.2 UV Advanced Grammar (3 ECTS)
- E B 5.4 UE Pronunciation and Intonation (2 ECTS)
- E B 12.1 VO Civilisation of the British Isles (3 ECTS)
- E B 12.2 VO North American Civilization (3 ECTS)

Inskriptionsvorschlag 1. Semester – 12 ECTS Punkte

MODUL E B 1: Studieneingangs- und Orientierungsphase (STEOP) (1. Semester)		Sst	ECTS
VO	E B 1.1 Introduction to English Language Teaching	2	3
Modul E B 5: Approaching C1		Sst	ECTS
E B 5.1 : Einstufungstest			1
UV	E B 5.2 Advanced Grammar	3	3
UE	E B 5.4 Pronunciation and Intonation	2	2
Modul E B 12: Anglophone Cultures I		Sst	ECTS
VO	E B 12.2/1 North American Civilization / Civilization of the British Isles	2	3

WICHTIG:

* Die Inskriptionsvorschläge unter 2.3. und 2.4. gelten im vollen Umfang nur für jene Studierende, die den Einstufungstest absolviert und bestanden haben.

* Bei Nicht-Erscheinen zum Einstufungstest bzw. Nicht-Bestehen des Tests ist es dringend empfohlen, dass Sie den Kurs "Vantage English" belegen, der Ihnen, wenn Sie ihn mit einer positiven Endnote bestehen, den Einstufungstest ersetzt. Die Vergabe der verfügbaren Plätze für den Vantage English Kurs erfolgt dabei nach erreichter Punktezahl beim Einstufungstest.

* Abgesehen vom Kurs "Vantage English" besteht in diesem Semester noch die Möglichkeit, den Einstufungstest zu wiederholen (Informationen zu Terminen etc. auf Fachbereichs-Homepage beachten).

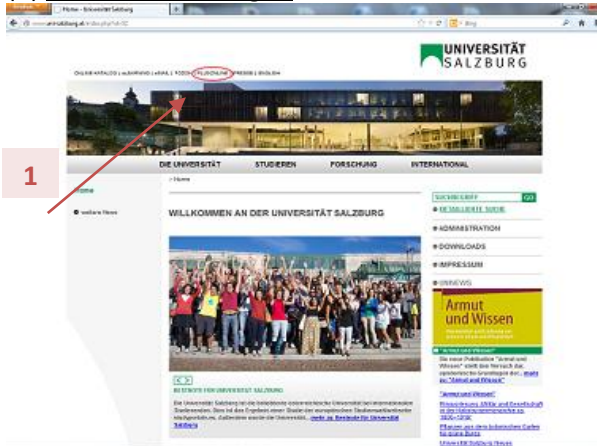
* Wenn Sie den Einstufungstest bestanden haben, können Sie sich für alle der unter 2.3. und 2.4. genannten Kurse anmelden. Ob Sie tatsächlich einen Kursplatz erhalten, ist letztendlich abhängig von der Anzahl der Anmeldungen.

* Für alle Veranstaltungen der STEOP-Phase gilt nach aktuellem Stand: Bei einem negativen Prüfungsergebnis dürfen Sie die Prüfung 3x wiederholen. Sollten Sie in einem/r der drei Kurse/Veranstaltungen auch die 3. Prüfungswiederholung nicht bestehen, können Sie Ihr BA oder Lehramtsstudium nicht weiter fortsetzen. Eine erneute Zulassung zu dem Studium, in dem die STEOP negativ ist, kann frühestens für das drittfolgende Semester nach dem Erlöschen der Zulassung beantragt werden.

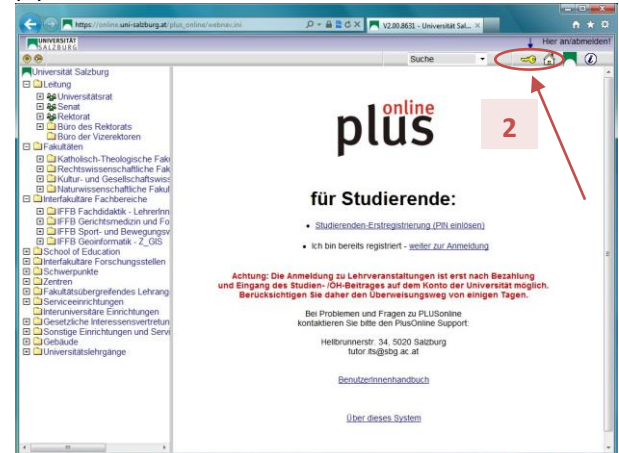
3. PlusOnline

3.1. Einstieg

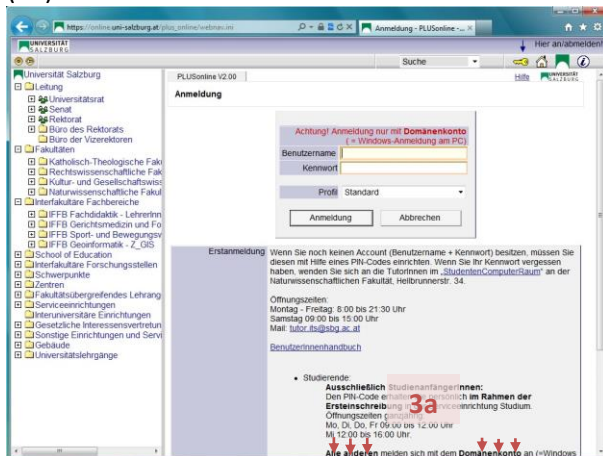
(1) www.uni-salzburg.at:



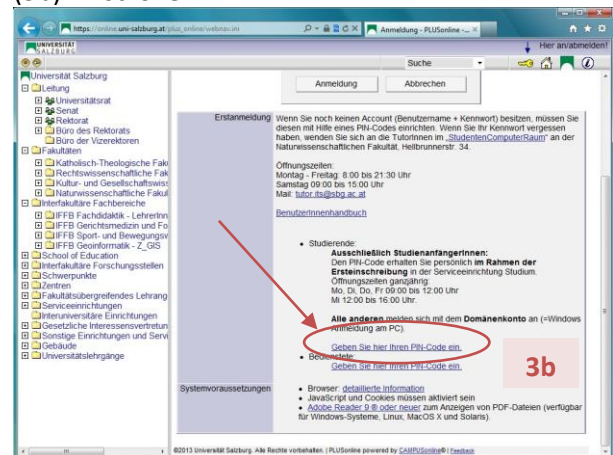
(2) → Link "PlusOnline":



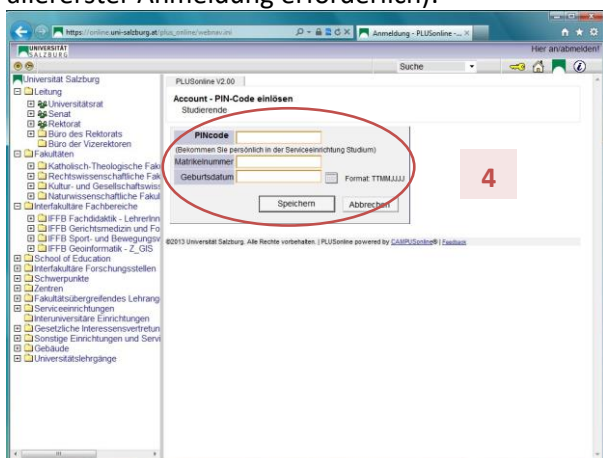
(3a) → "Hier anmelden":



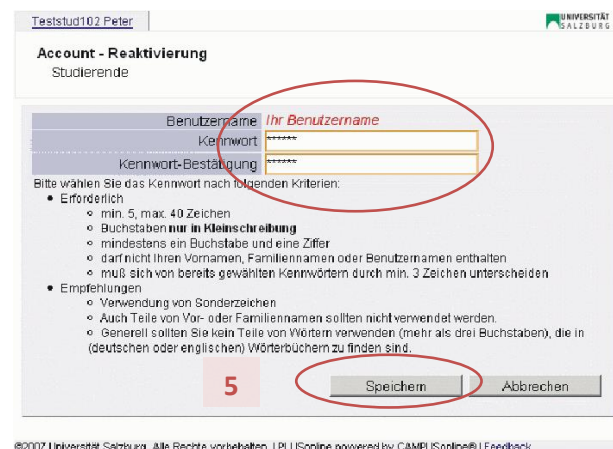
(3b) → scrollen:



(4) → "Geben Sie bitte Ihren PIN Code ein" (nur bei allererster Anmeldung erforderlich):



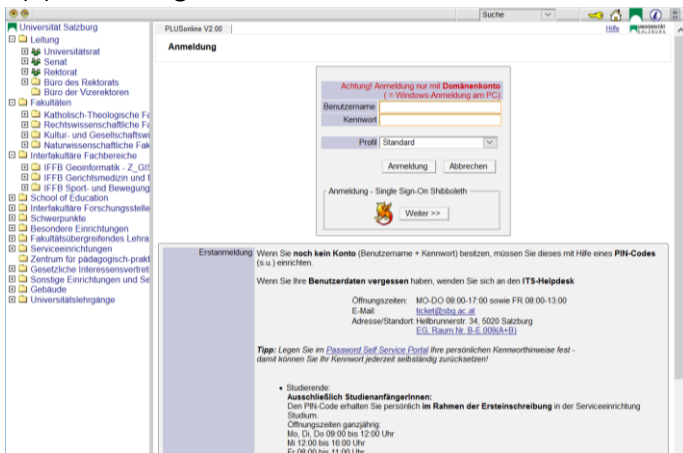
(5) → Kennwort wählen und Speichern:



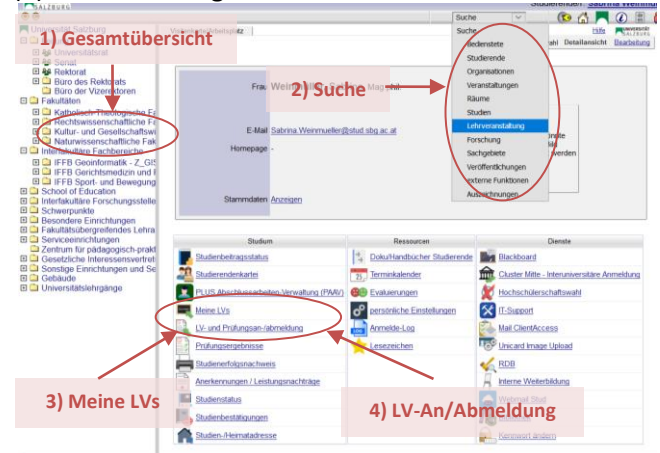
3.2. Kursanmeldung

!! Wichtig !! Die Online Anmeldung funktioniert nur, wenn der ÖH-Beitrag überwiesen wurde

(1) → Einstieg PlusOnline:



(2) → Anmeldung:



Folgende Schritte sind nun möglich:

METHODE 1: "Kultur- und Gesellschaftswissenschaftliche Fakultät" > "Fachbereiche" > "Anglistik und Amerikanistik" > "Lehrveranstaltungen": Gesamtübersicht über alle Lehrveranstaltungen des Fachbereich Anglistik und Amerikanistik

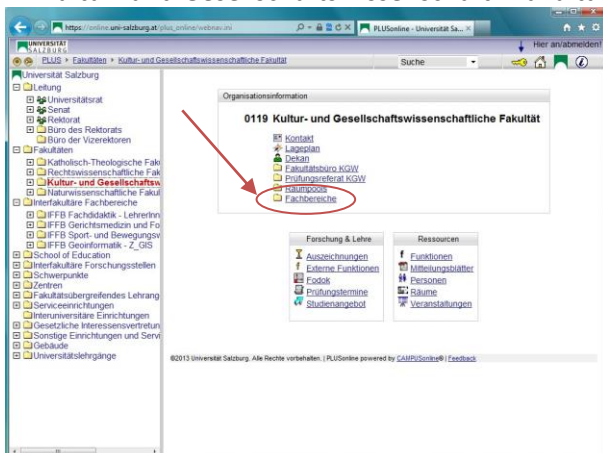
METHODE 2: "Suche" – "Lehrveranstaltungen": gezielte Suche nach bestimmten Kursen (z.B. falls Sie keine oder nicht ausreichende Lateinkenntnisse nachweisen können und deshalb eine Latein-Ergänzungsprüfung absolvieren müssen und den zugehörigen Vorbereitungskurs suchen > Suche nach Kurstitel: "Einführung in Sprache und Kultur der Römer" (zweisemestriger, aufbauender Kurs am FB Altertumswissenschaften).

METHODE 3: "Meine LVs"

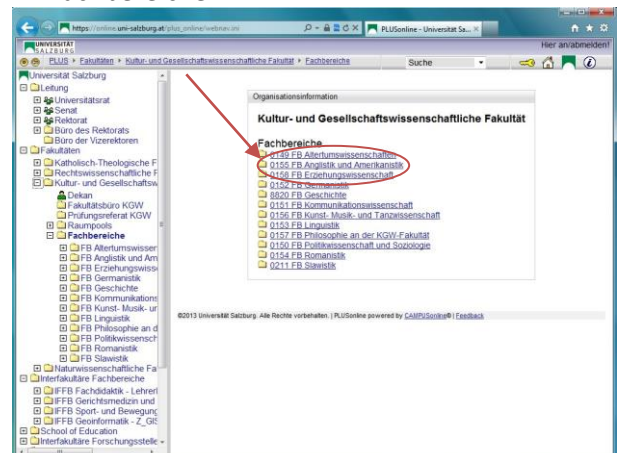
METHODE 4: „LV- und Prüfungsan-/abmeldung“ > Anmeldung über Studienplan > Studienplan: Gesamtübersicht über alle Lehrveranstaltungen des gewählten Studienplans unterteilt in Module.

Ad METHODE 1) Gesamtübersicht

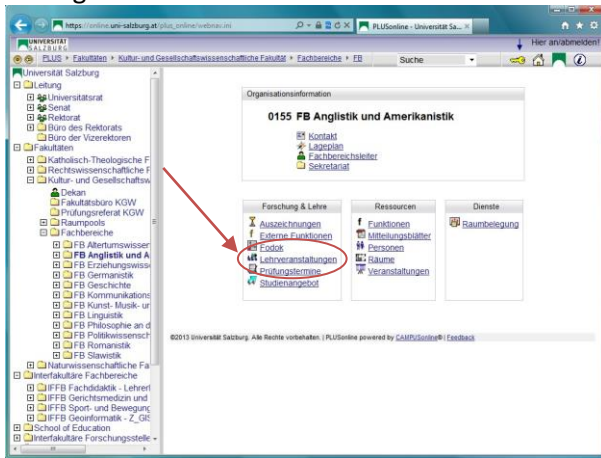
→ Kultur- und Gesellschaftswissenschaftl. Fakultät:



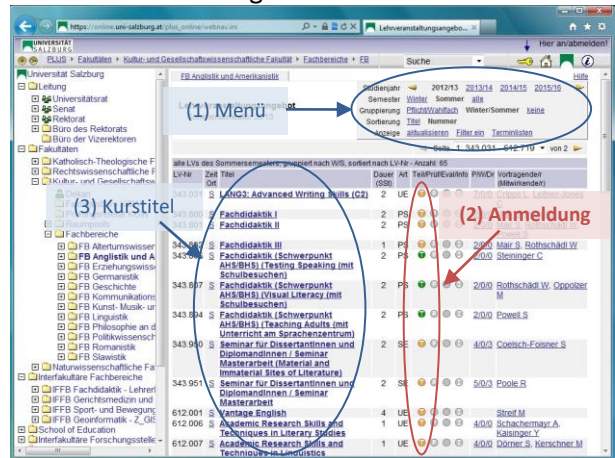
→ Fachbereiche:



→ Anglistik und Amerikanistik:



→ Lehrveranstaltungen:



(1) Im Menü rechts oben können Sie die Ansicht auswählen, die gewählte Einstellung ist fett schwarz gedruckt
Studienjahr: aktuelles ist standardmäßig aktiv

Semester: Winter, Sommer, alle (Standard); hier ev. auf Winter bzw. Sommer umschalten;

Gruppierung: entweder wird Winter vor Sommersemester oder Pflicht vor Wahlfächern angezeigt

Sortierung: nach Titel oder nach Nummer (Standard), im Beispiel wurde nach Titel sortiert

Anzeige: hier können z.B. Filter eingeschaltet werden.

Das Menü ändert sich immer entsprechend Ihrer Position im PlusOnline. Hier ist das Einstiegsmenü abgebildet.

(2) Anmeldung

Durch Klicken auf diese Knöpfe können Sie sich zu den einzelnen Kursen anmelden. Hier in der Abbildung sind sie noch gelb, online sind sie mittlerweile grün, d.h. Anmeldung ist möglich. Rot bedeutet, dass die Anmeldung nicht mehr möglich ist, entweder weil die Anmeldefrist vorbei oder der Kurs ausgebucht ist. Ist letzteres der Fall, können Sie sich auf die Warteliste setzen lassen.

BITTE KEINE MEHRFACHANMELDUNGEN FÜR EIN UND DENSELben KURS!!! Wenn Sie z.B. für das Proseminar "Understanding Fiction and Poetry" in einer von mehreren angebotenen Gruppen bereits einen Fixplatz erhalten haben, dann melden Sie sich bitte – im Sinne der Fairness gegenüber Ihren Kolleginnen und Kollegen auf den Wartelisten – nicht auch noch – sozusagen sicherheitshalber oder um sich die definitive Entscheidung für eine Gruppe noch länger offenzuhalten – für eine oder gar mehrere weitere Gruppen desselben Kurses an. DANKE für Ihr Verständnis!

(3) Kurstitel

Ein Klick auf den Kurstitel liefert Ihnen Detailinformation zu dem Kurs. Z.B. Beschreibung des Inhalts, Voraussetzungen, Anforderungen (z.B. schriftliche Arbeiten, Referat, Hausübungen), Prüfung (schriftlich, mündlich). Außerdem ist auch hier über das Menü eine Kursanmeldung möglich.

Ad METHODE 2) Suche nach bestimmten Kursen

Suchbegriff: PRONUNCIATION

Suchbereich: ☒ LV-Anm. ☐ LV-Info ☐ Lehrinhalt / Lehrziel

Status: ☒ Deutsch ☐ Englisch

LV-Kategorie: ☒ Cluster Mitte Bac ☐ alle

Vortragende: 2018/19 (mit 3 Zeichen pro Vortragende)

Studienjahr: ☐ alle ☐ Winter ☐ Sommer

Suchbereich: ☒ (Raum/inst. Organisation/inst. Ort/Name) ☐ alles

Zeitraum: von: bis: Format: T18M1222

Terminoptionen: ☐ suche Lehrveranstaltungen mit

am (Wochentag) in der Zeit von (LV-Nr.) bis (LV-Nr.)

LV-Nr.	Titel	Dauer	Art	Art	SPO	Vortragende	betreut	LV	Ort (1. Termin)	Zeit (1. Termin)
1612 012	Pronunciation and Intonation - British English	2	UE	11/2/2	0155	1	1.008	05.10.18	11.15	-12.45
1612 013	Pronunciation and Intonation - British English	2	UE	11/2/2	0155	1	1.008	11.03.19	09.00	-11.00
1612 014	Pronunciation and Intonation - American English	2	UE	11/2/2	0155	1	1.008	04.10.18	13.00	-14.30
1612 015	Pronunciation and Intonation - American English	2	UE	11/2/2	0155	1	1.008	08.03.19	11.15	-12.45

"Suche" – "Lehrveranstaltungen" öffnet die Suchmaske. Die Suche nach z.B. "Pronunciation" liefert 4 Kurse im Studienjahr, von denen je 2 im Winter- und 2 im Sommersemester gehalten werden (1).

Die 6. Spalte ist die Anmeldung (2). Die Knöpfe sind in der Abb. rot, online sind sie jetzt grün, d.h. die Anmeldung kann erfolgen. Rot bedeutet, Anmeldung ist derzeit nicht möglich.

Ein Klick auf den Kurstitel (3) liefert Detailinformation zum Kurs, wie Inhalt, Voraussetzungen, Prüfung, etc.

Ad METHODE 3) "Meine LVs"

Diese Option zeigt alle Lehrveranstaltungen, zu denen Sie angemeldet sind. Um sich für einen weiteren Kurs anzumelden, klicken Sie im Menü rechts oben auf LV-Anmeldung (je nachdem in welcher Ebene Sie sich befinden, kann dort auch "LV An/Abmeldung" stehen).

Lehrveranstaltungen

gewählt: 2019/20

Studienjahr: 2019/20 2017/18 2018/19 2019/20

Sortierung: ☒ LV-Nr. ☐ Datum ☐ WWS/DG

Aktion: ☒ LV-Anmeldung ☐ LV-Abmeldung

LV-Nr.	Termin	Titel/Gruppenname	Dauer	Art	TeilPrüf/Evaluations	SPO	PWS/DG	Vorr.
1612 012		Pronunciation and Intonation - British English	2	UE	11/2/2	0155	1	1.008
1612 013		Pronunciation and Intonation - British English	2	UE	11/2/2	0155	1	1.008
1612 014		Pronunciation and Intonation - American English	2	UE	11/2/2	0155	1	1.008
1612 015		Pronunciation and Intonation - American English	2	UE	11/2/2	0155	1	1.008

Ein Klick auf LV-Anmeldung öffnet eine Suchmaske, in der Sie nach bestimmten Kursen suchen können (siehe Abbildung unter "Ad METHODE 2" oben)

Ad METHODE 4) "LV- und Prüfungsan-/abmeldung"

LV- und Prüfungsan-/abmeldung - Prüfungstermine

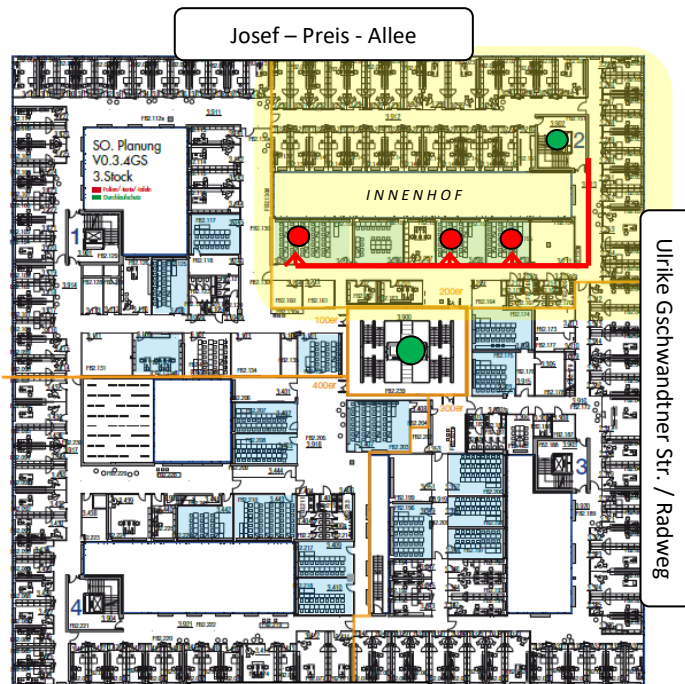
Meine Prüfungstermine: ☒ Anmeldung über Studienplan (empfohlen) ☐ Prüfungen zu angemeldeten Lehrveranstaltungen

Prüfungstermine, zu denen Sie angemeldet sind, Stand: 23.07.2019 15:11

Prüfungstermine	Studien-ID	Art	Titel	Anmeldung	Status	Datum	Ort	Anmeldung bis	Aktionen
Sie sind zu keiner Prüfung angemeldet.									

Ein Klick auf „Anmeldung über Studienplan (empfohlen)“ liefert Ihnen Informationen zu Ihrem Studienplan. Mit einem Klick auf die Studienbezeichnung oder Studienplannummer wird ein neues Fenster geöffnet mit allen Lehrveranstaltungen Ihres Studiums, nach Modulen aufgelistet. Hier können Sie dann den gewünschten Kurs suchen und sich gleich wie bei den anderen Methoden, durch Klicken auf die grünen Knöpfe, anmelden.

Lageplan Unipark Nonntal



FB 2 = Anglistik und Amerikanistik

3. Etage; erreichbar über:

- Hauptstiegenhaus
- Stiege 2

Hörsäle in dieser Ebene:

3.205

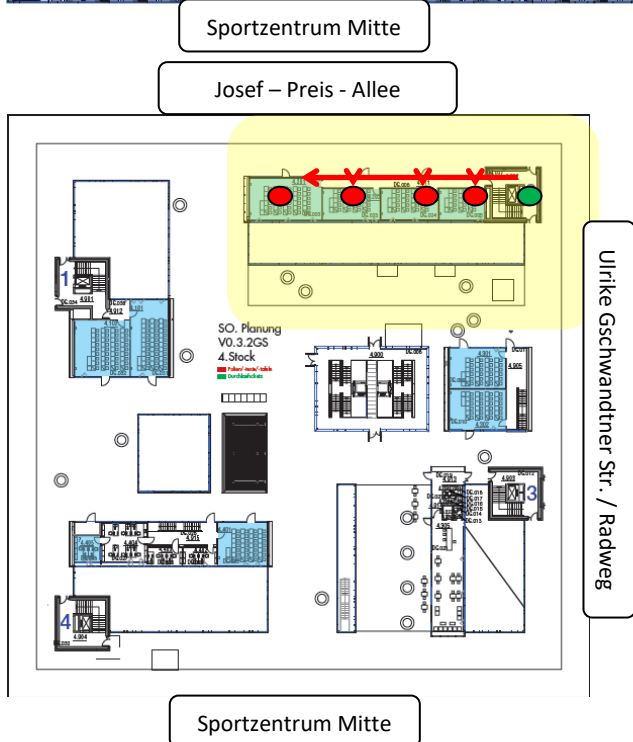
3.206

3.208

3.210

Weiters:

alle Büros und Medienräume
(gelb markierter Bereich)



FB 2 = Anglistik und Amerikanistik

4. Etage; erreichbar über:

- Stiege 2
- alle anderen Zugänge sind möglich, allerdings muss man über die (offene) Dachterrasse gehen.

Hörsäle in dieser Ebene:

4.201

4.202

4.203

4.204

Von allen Fachbereichen gemeinsam genutzte Hörsäle und Seminarräume			
Untergeschoss/Erdgeschoss:		Seminarraumebene 1. Stock:	
U1.001 (HS 01)	1.001	Sprachlabor	
U1.002 (HS 02)	1.002	EDV-Raum	
U1.003 (HS 03)	1.003	1.006	variable
U1.004 (HS 04)	1.004	1.007	Trennwand
	1.005	1.008	variable
		1.009	Trennwand

Plan Fachbibliothek UNIPARK

