

Startseite der Terminvereinbarung

Terminvereinbarung - persönliche Einschreibung Wintersemester 2021

Bitte nur durchführen, wenn Sie noch nie Studierende/r der Paris Lodron Universität Salzburg waren!
Bitte geben Sie hier Ihre Daten und Ihren Studienwunsch ein.
Damit ist noch keine Zuerkennung eines Studienplatzes verbunden.

Wenn Sie an unserer Universität früher schon studiert haben, dann verwenden Sie bitte unser Kontaktformular www.plus.ac.at/studienabteilung/kontakt und hängen Sie auch eine gültige Passkopie zu Ihrer Anfrage an.

Die Terminvereinbarung dient nur zur erstmaligen persönlichen Einschreibung und Erfassung eines Wunschtermins, Ihrer Stammdaten sowie Foto und Studienwunsch.

Wichtige Information: Alle Daten (Stammdaten, Studienwunsch, Foto etc.) können vor Ort am Schalter geändert werden. Ihre Daten werden am Schalter anhand von Ausweis, Hochschulzugangsberechtigung (Matura, Abitur, etc.) überprüft und ggf. korrigiert.

[Meine/n Daten/Termin erstmalig eintragen](#)

[Meine/n Daten/Termin ändern](#)

[Meine/n Daten/Termin löschen](#)


Der erste Link ist für Studieninteressierte, die zum ersten Mal an unserer Universität studieren wollen.

(Für die nächsten beiden Links benötigen Sie bereits die ID Nummer und Ihr Kennwort. – Siehe „2. Seite“)


Über den zweiten Link können Sie Ihre Stammdaten etc. und/oder Ihren Termin ändern. Wenn Sie Ihre Stammdaten und Ihren Termin löschen wollen, dann klicken Sie bitte auf den dritten Link.

1. Seite


Österreichische Sozialversicherungsnummer - Format xxxTTMMJJ

wenn zugeteilt 

Wenn Sie in Österreich versichert sind und eine österr. Sozialversicherungsnummer haben, tragen Sie diese bitte in diesem Feld ein. Wenn Sie die Staatsbürgerschaft Österreich auswählen, wird dieses Feld zu einem Pflichtfeld. Falls Sie als österr. Staatsbürger*in keine Sozialversicherungsnummer besitzen, dann wählen Sie bitte bei der Staatsbürgerschaft z. B. Deutschland aus, (wird am Schalter korrigiert).

Geschlecht Männlich 


Beim Geschlecht ist die Voreinstellung „männlich“, bitte nicht übersehen. Das dritte Geschlecht wurde noch nicht eingearbeitet.

Zulassungsnachweis 

Hier müssen Sie die Bildungseinrichtung wählen, die für das gewünschte Studium die Voraussetzung ist, z. B. Gymnasium für ein Bachelorstudium, inl. oder ausl. postsek. Bildungseinrichtung für ein Masterstudium, etc.

[Hier](#) finden Sie noch die gängigsten Zulassungsnachweise kurz erklärt.

Ihre Wohnadresse am Studienort (Zustelladresse) Falls Sie noch keine Studienadresse besitzen, geben Sie bitte zweimal die Heimatanschrift ein.

Land/Staat	Österreich
PLZ/Ort Suche	zB. 805* o. Graz*  min. 2 Zeichen, Wildcard-Zeichen *
PLZ/Ort	
Straße/Hausnummer	
Telefonnummer	
wohnhaft bei (c/o)	

Bei der Adresse können Sie im Feld „PLZ/Ort Suche“ Ihre PLZ eingeben und auf das Lu-pensymbol klicken. Der Ort wird automatisch gesucht (nur für österr. Postleitzahlen). Wie bereits oben im Text erklärt: Wenn Sie noch keine eigene Adresse am Studienort ha-ben, geben Sie bitte 2 x Ihre aktuelle Heimatadresse ein. Eine Änderung können Sie spä-ter jederzeit selber in PLUSonline durchführen.

2. Seite

Identifikationsnummer **702472**

Ihnen wird jetzt Ihre Identifikationsnummer angezeigt. Bitte unbedingt notieren!

**Sie müssen ein Passbild hochladen.
Das Passbild kann nicht in der Studienabteilung hochgeladen werden.**

Das Foto wird auf Ihren Studierendenausweis gedruckt. Da es ein Lichtbildausweis ist, muss das hochgeladene Foto den Passbildkriterien entsprechen. **Es muss kein echtes Passfoto sein!** Sie können auch ein Selfie mit Ihrem Smartphone aufnehmen. Wichtig ist, dass der Hintergrund weiß (hell) ist und man Ihr Gesicht gut erkennen kann.

Überprüfen Sie Ihr Bild, ob es den Kriterien des Musterbildes rechts entspricht.
Verwenden Sie ausschließlich Dateien, die Passfotos entsprechen.
Zu den Erfordernissen eines Passbildes siehe <http://www.passbildkriterien.at>.

Hier können Sie nachlesen, wie Ihr selbst erstelltes Foto aussehen sollte. Bitte verwen-den Sie keine Scans von Ihrem Reisepass, Führerschein oder Personalausweis. Man kann aufgrund der Wasserzeichen Ihr Gesicht nicht erkennen. Auf dem Musterbild sehen Sie ein Beispiel, bitte richten Sie sich danach.

Wenn Sie auf „Weiter“ klicken, sehen Sie Ihr hochgeladenes Foto. Wenn es einem Pass-bild entspricht, bitte noch einmal auf „Weiter“ klicken. Dann folgt die Gegenüberstellung mit dem Musterfoto. Bitte mit „Weiter“ bestätigen.

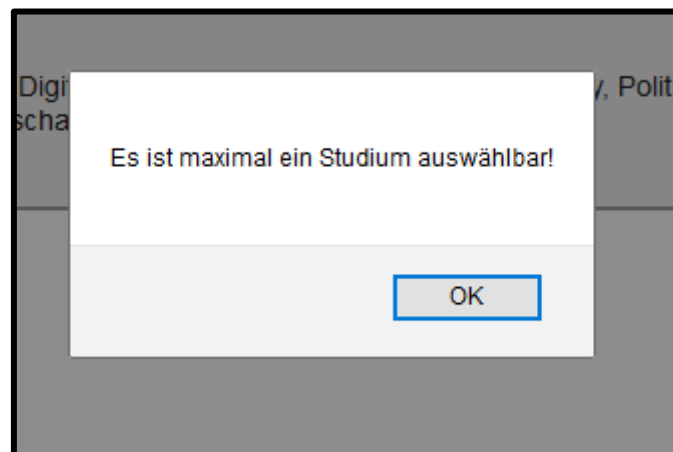
3. Seite

↓ ↑ Wählen Sie genau ein Studium durch Markieren und Klicken des Pfeils aus.

Hier wählen Sie bitte das gewünschte Studium aus. Wenn Sie es angeklickt haben, müssen Sie auf den grünen Pfeil nach unten klicken und das Studium wird automatisch in das untere Fenster bewegt. Wenn Sie sich verklickt haben, können Sie im unteren Fenster das falsche Studium markieren und den grünen Pfeil nach oben anklicken. Somit wechselt das falsche Studium wieder zurück in die Liste. Hinweis: Das außerordentliche Studium nennt sich „Besuch einzelner Lehrveranstaltungen“.

Hinweis zu: A Aufnahmeprüfung bestanden -- UD ETB
Betrifft folgende Studien:
Bachelorstudien: Sport- und Bewegungswiss., Psychologie
Masterstudien: Psychologie, Applied Image and Signal Processing, Chemistry and Physics of Materials, Digital Communication Leadership, Philosophy, Political Science-Integration and Governance, European Union Studies, JDM Science and Technology of Materials, Copernicus Master in Digital Earth, JDM Human-Computer Interaction, Doktoratsstudium Wirtschaftswissenschaften

Bitte beachten Sie diesen Hinweis **bevor** Sie Ihr Studium auswählen.



Wenn Sie mehr als ein Studium studieren möchten, geben Sie das bitte direkt beim Termin am Schalter bekannt. Hier ist nur **ein** Studium wählbar.

4. Seite

Ihr Termin für die persönliche Einschreibung in der Studienabteilung

Wählen Sie einen Termin

Wählen Sie hier bitte einen für Sie passenden Termin aus. Der gewählte Termin wird Ihnen auf der nächsten Seite erneut angezeigt.

5. Seite

Hier finden Sie eine Zusammenfassung Ihrer eingegebenen Daten und am Ende der Seite den Termin für die Einschreibung. Hier können Sie noch einmal alles kontrollieren und danach mit „Weiter“ bestätigen.

6. Seite

Identifikationsnummer 702472

UHStat 1-Datenerhebung

Es liegen uns keine Informationen vor, dass Sie die UHStat 1-Datenerfassung bereits durchgeführt haben. Bitte führen Sie die Datenerfassung unter folgendem Link durch:
[UHStat 1-Datenerfassung](#)

Zurück

Weiter

Abbrechen

Bitte klicken Sie auf den Link UHStat 1 – Datenerfassung und befüllen Sie das Formular. Die Abfrage wird anonym übermittelt. (Gemäß § 18 Abs. 6 Bildungsdokumentationsgesetz sind alle Studierenden an österreichischen Universitäten verpflichtet statistische Daten bei Studienbeginn anzugeben.)

7. Seite

Zurück

Schließen

Zugangsdaten drucken

Zugangsdaten via Email senden an VornameNachname@xyz.com

Hier erhalten Sie erneut eine Zusammenfassung Ihrer Eingabe. Am Ende der Seite gibt es die Möglichkeit sich die letzte Seite auszudrucken oder sich die Daten per E-Mail zukommen zu lassen. Bitte notieren Sie sich Ihre ID-Nummer sowie Ihren Termin.