



Mein erfolgreicher Start als Lehrer:in

Die Bildungsdirektion Salzburg informiert

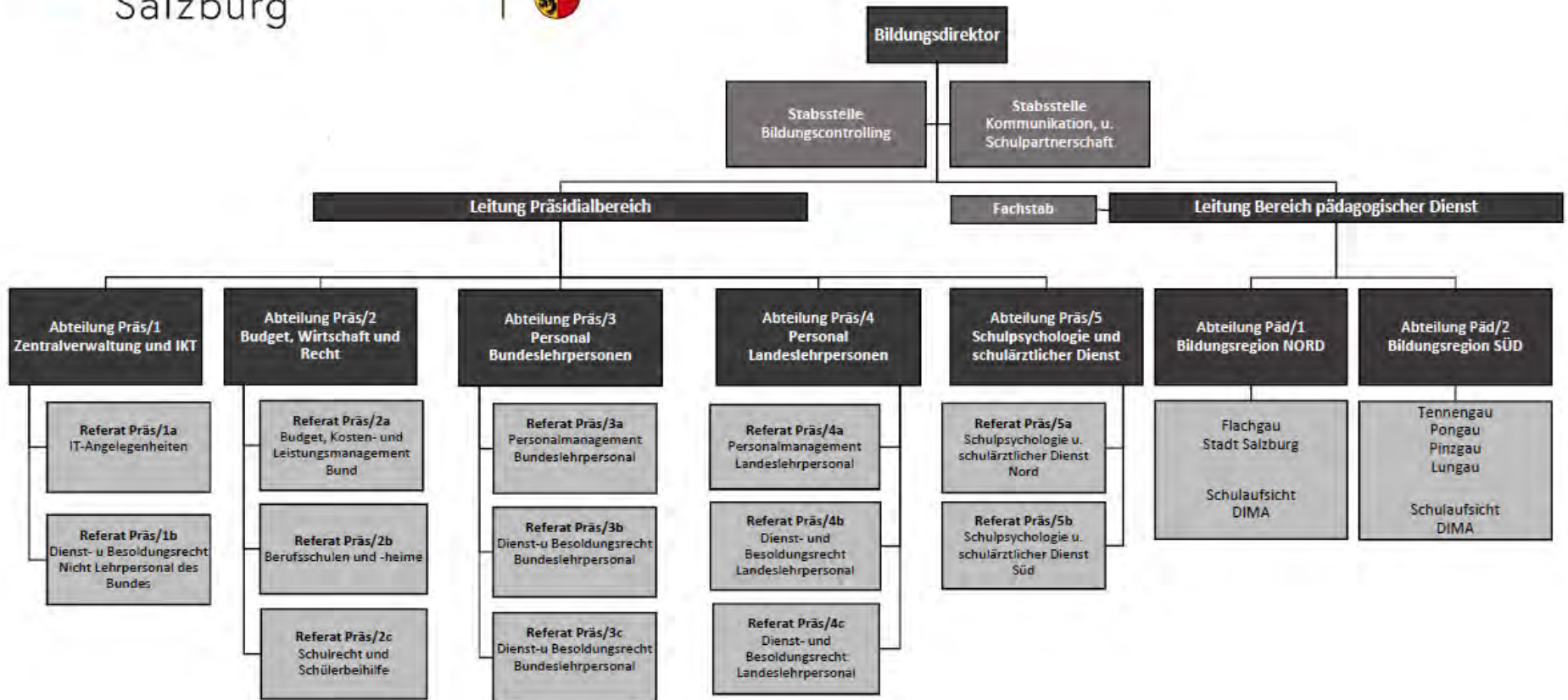
Die Bildungsdirektion stellt sich vor

- **Verantwortlich** für
- **74 048** Schüler:innen in
 - 3 953 Klassen an
 - 359 Schulstandorten
- **Arbeitgeber:in** für **8 379** Lehrer:innen
 - 3251 an Höheren Schulen
 - 4790 an Allgemeinen Pflichtschulen (APS)
 - 338 an Berufsbildenden Pflichtschulen (BS)
- **Arbeitsplatz** für 199 Mitarbeiter:innen in der Stadt und in den Bezirken
- **NICHT zuständig** für
 - Landwirtschaftliche Fachschulen
 - Privatschulen ohne Öffentlichkeitsrecht (International School)





Die Bildungsdirektion Salzburg





Die Bildungsdirektion Salzburg

- Mischbehörde von Bund und Land (seit 2019)
- **Leitung** durch Bildungsdirektor HR Dipl. Päd. Rudolf Mair
 - Dienst- und Fachaufsicht Personal; Dienstanweisung innerer Bereich
 - Ressourcen- Ziel- und Leistungsplan; KLR; Schulqualitätsbericht
- **Leitung Präsidialbereich** durch HR Dr. Eva Hofbauer, MBA
 - Strategische Organisations- und Personalentwicklung; IKT;
 - Personalbewirtschaftung, Schulrecht, Schulpsychologie, Schularzt
- **Leitung Pädagogischer Bereich** durch HR Mag. Anton Lettner
 - Schulqualitätsmanagement und strategische Entwicklung (in den Bildungsregionen (N/S)
 - Päd. Fachexpertise/ Fachstab/ SQM/ Diversitätsmanagement
 - Umsetzung und Implementierung Pädagogikpaket u.a. Digitalisierung/ QMS
 - Verkehrserziehung und Umweltbildung



Personalmanagement 2023

WER WARUM WO WIE WANN WAS NOCH

KLASSE JOB

Als Lehrer/in durchstarten!

- Lehramt studieren.**
Du bist jung, starte das Abenteuer.
- Als Quereinsteiger/in.**
Umsteigen und quer durchstarten!
- Berufung neben Beruf.**
Dein Praxiswissen als Lehrer/in weitergeben.



Bildungsdirektion Salzburg

Über uns Schule & Recht Schule & Unterricht Service Jobs & Karriere

Willkommen / Jobs & Karriere / Lehrer/in werden

- Anerkennungen
- Ausschreibungen
- Bewerbungen
- Lehrer/in werden**
- Quereinstieg

Lehrer/in werden

Höhere Schulen
Weiterlesen ...

Pflichtschulbereich
Weiterlesen ...

FAQ
Weiterlesen ...

Ohne Lehrer*innen haben wir keine Chance!

VERWALTUNG KARRIERE KOMMUNIKATION

HART BREAKER

Videos

- Anmeldefristen zum Lehramtsstudium
- Ausbildung und Beruf
 - Ausbildung zum/zur Lehrer*in
 - Berufsbilder Lehrer*innen
- Quereinstieg in den Lehrerberuf

Ansehen auf YouTube



Zuständigkeit der Personalabteilungen

- Bewerberverfahren
- Prüfung der Zuordnungsvoraussetzungen
- Aufnahme des Dienstverhältnisses, Anmeldung bei der Sozialversicherung
- Ausstellung der Dienstverträge
- Anrechnung von Vordienstzeiten
- Anträge auf Karenz, Sabbatical, Herabsetzungen, Eltern-Teilzeit
- Versetzungen/Dienstzuteilungen
- Alle Fragen zur Besoldung
- Dienstpflichtverletzungen
- Beendigung des Dienstverhältnisses



Ansprechpersonen der Bildungsdirektion im Personalbereich

Abteilung Präs/3 (Bundeslehrpersonen)

zuständig für alle AHS und BMHS

- **Leitung:**

HR Mag. Dr. Irene Auer-Crisenaz, irene.auer-crisenaz@bildung-sbg.gv.at; Tel. 0662 8083-3001

MMag. Christine Gerner, christine.gerner@bildung-sbg.gv.at; Tel. 0662 8083-3002

Jeder Schule ist ein eigener Sachbearbeiter in der Personalabteilung zugeteilt.

- **Pädagogisch-administrativen Referentinnen (allgemeinbildende Gegenstände):**

Mag. Eva Huemer, eva.huemer@bildung-sbg.gv.at; Tel. 0662 8083-1079

Mag. Barbara Wirth, barbara.wirth@bildung-sbg.gv.at; Tel. 0662 8083-1071

Aufnahme als Lehrkraft

Erfüllung der Anstellungsvoraussetzungen:

- Absolviertes **LA-Masterstudium**
- Einstieg auch mit einem **absolvierten LA-Bachelorstudium** möglich
 - Übergangsfrist bis 2029
 - Verpflichtung zur Absolvierung des Masterstudiums innerhalb von fünf/acht Jahren
 - Einsatz grds. nur in der Unterstufe
- **Studierende im LA-Bachelorstudium**
 - nur subsidiär, Regelvertrag oder Sondervertrag, Abschlüsse
 - Einsatz grds. nur in der Unterstufe



Dienstvertrag

Dienstgeber Bund:

- Einstufung im PD-Schema (neues Lehrer-Dienstrecht)
- Absolvierung der **Induktionsphase (IPH)**
 - 6 bis 12 Monate ab Dienstbeginn,
 - Zuteilung eines Mentors/einer Mentorin
 - Einführungslehrveranstaltungen an der PH
- Dienstverhältnis ist auf die Dauer der Absolvierung der IPH befristet



Einführungslehrveranstaltungen – „Onboarding Week“

- 5 Tage für Absolvent/innen eines Lehramtsstudiums
- 10 Tage für alle anderen neuen Lehrkräfte

Studierende im Lehramtsstudium:

- grds. 10 Tage ⇒ Möglichkeit der Anrechnung von bis zu 5 Tagen (Formular)
- Die Einführungslehrveranstaltungen finden in den letzten beiden Ferienwochen statt.
- Bei Dienstantritt während des Schuljahres sind die Einführungslehrveranstaltungen berufsbegleitend zu absolvieren.

Informationen zu Angeboten an der PH Salzburg

<https://phsalzburg.at/berufseinstieg>



Entlohnungsstufen - Monatsentgelt

in der Entlohnungsstufe	Euro
1	3 116,1
2	3 546,0
3	3 977,1
4	4 408,2
5	4 839,5
6	5 270,7
7	5 537,1



Vorrückungen

in der Entlohnungsstufe	Zeitspanne
1	-----
2	drei Jahre und sechs Monate
3	fünf Jahre
4	fünf Jahre
5	sechs Jahre
6	sechs Jahre
7	sechs Jahre

Anrechnung von Vordienstzeiten - Bundesschulen

- Wenn die bisherige Berufserfahrung für die Lehrtätigkeit **nützlich** war, werden **bis zu 12 Jahren** als Vordienstzeit angerechnet.
- Vortätigkeiten im **öffentlichen Sektor** werden in vollem Umfang angerechnet. Eine allfällige Zivil- oder Präsenzdienstzeit zählt als öffentlichen Tätigkeit.
- Die bisherige Berufserfahrung ist in der Regel **dann nützlich**, wenn
 1. eine fachliche Einarbeitung auf dem neuen Arbeitsplatz überwiegend unterbleiben kann oder
 2. ein erheblich höherer Arbeitserfolg durch die vorhandene Routine zu erwarten ist.

Fächervergütung

Sekundarstufe	Unterrichtsgegenstände	Vergütung pro h (brutto)	Vergütung bei 20h/Woche in diesem Gegenstand (brutto)
1 (5. bis 8. Schulstufe)	Deutsch, Mathematik & Fremdsprache	30,8 Euro / Wochenstunde	616 Euro pro Monat
2 (ab 9. Schulstufe)	Deutsch, Fremdsprache, Darstellende Geometrie, Informatik, Mathematik, Physik oder Biologie nur als Schularbeitsfach	39,6 Euro / Wochenstunde	792 Euro pro Monat
2 (ab 9. Schulstufe)	Biologie, Chemie, Geographie und Wirtschaftskunde, Geometrisch Zeichnen, Geschichte, Haushaltsökonomie und Ernährung, Physik, Psychologie und Philosophie, Rechtskunde, Religion, Sportkunde	16,1 Euro / Wochenstunde	322 Euro pro Monat

Die Bildungsdirektion Salzburg - Personalmanagement

- **Abteilung Präs 3 Bundeslehrpersonal**

Hauptausschreibung:

Die **Ausschreibung** für Lehrer/innenstellen für das **Schuljahr 2023/24** im Bereich der Bildungsdirektion für Salzburg wird am 25. April 2023 veröffentlicht.

Folgende Vorgehensweise ist hierzu festzuhalten:

1. Bewerbungen sind **nur online** über eine Bewerbungsplattform im Internet möglich. (Bewerbungen auf dem Postweg sind nicht mehr möglich)
2. Eine Übermittlung der Bewerbung an die Bildungsdirektion Sbg. ist **ausschließlich** während der Bewerbungsfrist (05. Mai 2023) über die Internetadresse <https://bewerbung.bildung.gv.at> möglich.
3. Sofern Sie noch kein Konto auf der Bewerbungsplattform haben, müssen Sie sich vor Abgabe der Bewerbung registrieren (Angabe einer Emailadresse, persönliche Daten, Passwort); erhalten dann ein Email mit dem Ihr Zugang freigeschaltet wird und können anschließend sofort Ihre Bewerbung abgeben.
4. Bitte beachten Sie, dass Sie bei der Abgabe der Bewerbung die üblichen Bewerbungsunterlagen (z.B. Geburtsurkunde, **Staatsbürgerschaftsnachweis**, Zeugnisse usw.) im **PDF-Format** (max. Größe 1 MB pro Datei) hochladen müssen.



[ANLEITUNG zur Bewerbung_\(536.83 KB\)](#)



Bewerberverfahren

- Bewerbung über Portal: **Bewerbung Online**
- **Hauptausschreibung** von **25. 4.2023 bis 5.5.2023**
- **Nachtragsausschreibungen** (voraussichtlich am 22.Juni und Mitte September)
 - ⇒ Prüfung der Bewerbungsunterlagen durch die Bildungsdirektion
 - ⇒ Übermittlung der Bewerbungen an die Schulleitungen
- Schulleitungen führen **Bewerbungsgespräche** und geben eine Reihung ab
- **Zuteilungsschreiben:** Informationen zu Ansprechpartnern in der Bildungsdirektion, Induktionsphase, Einführungslehrveranstaltungen an der PH

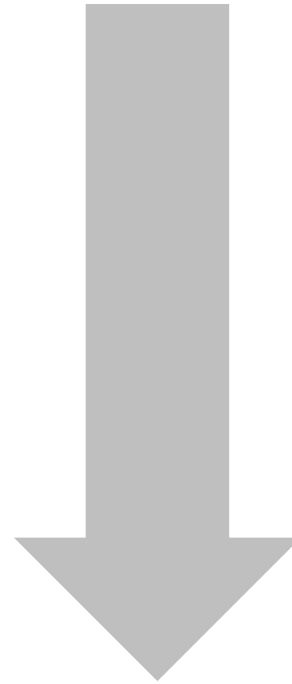
Jobchancen nach Unterrichtsgegenständen

Stand April 2023



Hohe Jobchancen

1. Mathematik
2. Deutsch
3. Chemie
4. Physik
5. Informatik
6. Sport – Mädchen
7. Musik
8. Kunst & Gestaltung
(nur Innergebirg)



Geringe Jobchancen

1. romanische Sprachen
2. Geschichte
3. Geografie
4. Psychologie
5. Philosophie
6. (WIPÄD)



Jobchancen nach Regionen (Bundesschulen)

Stand April 2023





Ansprechpersonen der Bildungsdirektion im Personalbereich

Abteilung Präs/4 (Landeslehrpersonen) - zuständig für alle APS und BPS

- **Abteilungsleiterin:**

Mag. Dr. Laura Quehenberger, laura.quehenberger@bildung-sbg.gv.at, Tel. 0662 8083-4001

- **Referatsleiterin Präs/4a - Personalmanagement Pflichtschulen**

Mag. Gabriele Sommer-Eiwegger, gabriele.sommer-eiwegger@bildung-sbg.gv.at, Tel. 0662 8083-4101

- **Referatsleiter Präs/4b - Dienstrecht Pflichtschulen (Flachgau, Tennengau, Lungau)**

Mag. Philipp Juhasz, philipp.juhasz@bildung-sbg.gv.at, Tel. 0662 8083-4201

- **Referatsleiterin Präs/4c - Dienstrecht Pflichtschulen (Pongau, Pinzgau, Salzburg-Stadt)**

Mag. Laura Grünwald, laura.gruenwald@bildung-sbg.gv.at, Tel. 0662 8083-4301

Jeder Schule ist ein eigener Personalsachbearbeiter in der Personalabteilung zugeteilt (siehe Homepage der BiDi Salzburg).



Die Bewerbung für Landeslehrer:innen

- Bewerbung erfolgt über das **Bewerberportal**: <https://bewerbung.bildung.gv.at/>
 - nur mehr während der Bewerbungsfrist (6 Werktage) einzubringen
- **1. Hauptausschreibung** ab Woche 21
- **Nachtragsausschreibungen** werden **in regelmäßigen Abständen** durchgeführt.
 - Termine werden auf der Homepage bekannt gegeben
 - Stellenausschreibungen unter <https://www.bildung-sbg.gv.at/jobs-karriere/ausschreibungen/offene-lehrerinnenstellen-pflichtschulen/>
- Eine Anstellung mittels **Sondervertrag und Abschlag** beim Gehalt ist bereits **als Student/in** möglich.



Der Weg zu einer Anstellung als Landeslehrer:in

- **Bewerbung** unter <https://bewerbung.bildung.gv.at/> einzubringen.
 - Bescheide als PDF hochladen.
 - Sie können auch mehrere Schulen angeben.
- ⇒ **Prüfung der Bewerbungsunterlagen** durch die Bildungsdirektion
- ⇒ **Übermittlung der zugelassenen Bewerbungen an die Schulleitungen**
- Schulleitungen führen **Bewerbungsgespräche** durch und geben eine Reihung an BD ab
- Sie werden von uns über das Ergebnis informiert.
- **Zuteilungsschreiben:** Informationen zu Ansprechpartnern in der Bildungsdirektion, Induktionsphase, Einführungslehrveranstaltungen an der PH



Dienstvertrag für Landeslehrer:innen

Dienstgeber Land:

- Rechtsgrundlagen: insb. Landesvertragslehrpersonengesetz (LVG 1966) iVm Abschnitt I des Vertragsbedienstetengesetzes (VBG 1948)
- Einstufung im **PD-Schema** (neues Lehrer-Dienstrecht), Verpflichtung zum Master innerhalb von 5 bzw. 8 Jahren
- Absolvierung der **Induktionsphase**
 - 6 bis 12 Monate ab Dienstbeginn
 - Zuteilung eines Mentors / einer Mentorin
 - Einführungslehrveranstaltungen



Entlohnungsstufen – Monatsentgelt (§ 18 Abs. 1 LVG 1966)

in der Entlohnungsstufe	Euro
1	3 116,1
2	3 546,0
3	3 977,1
4	4 408,2
5	4 839,5
6	5 270,7
7	5 537,1



Vorrückungen (§ 18 Abs. 4 LVG 1966)

in der Entlohnungsstufe	Zeitspanne
1	-----
2	drei Jahre und sechs Monate
3	fünf Jahre
4	fünf Jahre
5	sechs Jahre
6	sechs Jahre
7	sechs Jahre



Anrechnung von Vordienstzeiten (insb. § 26 VBG 1948)

- Zeiten bei einer **Gebietskörperschaft** (Bund, Land, Gemeinde): § 26 Abs. 2 Z. 1 VBG 1948
- **gleichwertige Berufstätigkeit**: § 26 Abs. 2 Z. 1a VBG 1948
- **nützliche Berufstätigkeit**: § 26 Abs. 3 VBG 1948
 - eine fachliche Einarbeitung auf dem neuen Arbeitsplatz kann überwiegend unterbleiben
oder
 - ein erheblich höherer Arbeitserfolg ist durch die vorhandene Routine zu erwarten.



Induktionsphase (IPH)

- IPH Für alle neu in den Schuldienst eintretenden Lehrpersonen unabhängig von der Vorbildung zu absolvieren.
- **Ausnahmen:**
 1. Induktionsphase oder Unterrichtspraktikum bereits erfolgreich abgeschlossen
 2. mindestens einjährige Lehrpraxis im Ausmaß mindestens einer Teilbeschäftigung von 25 % (einschließlich EWR-Raum, Schweiz, Türkei)
- **Beginn:** Dienstantritt
- **Ende:**
 - Frühestens nach 6 Monaten oder spätestens nach 12 Monaten
 - bei Dienstantritt bis ersten Unterrichtstag nach den Herbstferien endet die IPH mit dem Ende des betreffenden Schuljahres).

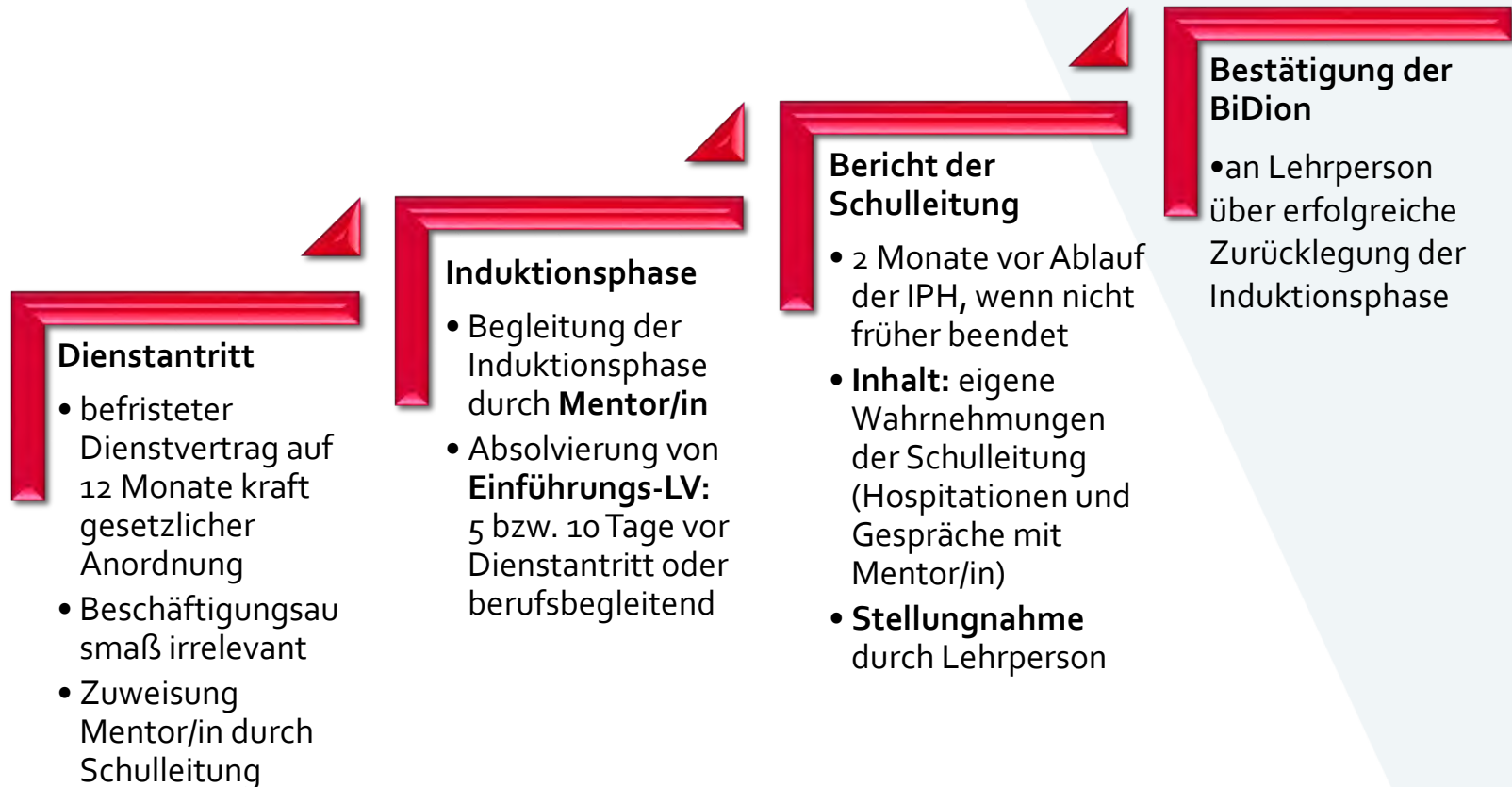
Induktionsphase – Einführungslehrveranstaltungen

(§ 3 Abs. 12 LVG 1966)

- **Ab dem SJ 2023/24:** Verpflichtender Besuch von Einführungslehrveranstaltungen vor Schulbeginn im Ausmaß von:
 - 5 Tagen (Lehrpersonen mit dem Ausbildungsgrad zumindest eines Bachelors => 04.09.2023) bzw.
 - 10 Tagen (alle übrigen Bewerberinnen und Bewerber => 28.08.2023).
- Aufnahme für die Dauer der Absolvierung der LV in das Dienstverhältnis
 - Entgelt in der Höhe von 6,25 % des für die Entlohnungsstufe 1 vorgesehenen Monatsentgelts;
 - keine Reisgebühren.
- berufsbegleitende Absolvierung bei einer Anstellung im laufenden Schuljahr



Ablauf der Induktionsphase (IPH) (§ 5 LVG 1966)



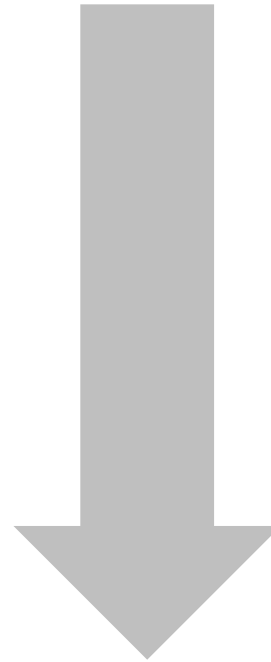
Jobchancen nach Unterrichtsgegenständen – APS

Stand April 2023



Hohe Jobchancen

1. Mathematik
2. Deutsch
3. Chemie
4. Physik
5. Informatik
6. Sport – Mädchen
7. Musikerziehung
8. Integration/Sonderpädagogik



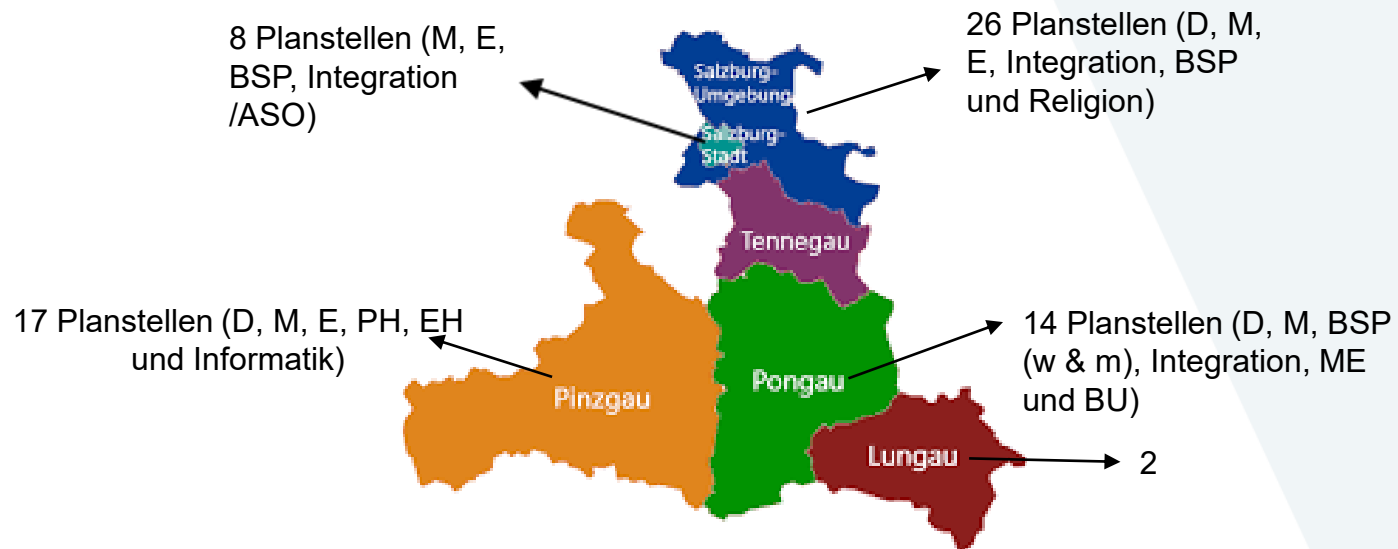
Geringe Jobchancen

1. Geschichte
2. Geografie
3. Psychologie
4. Philosophie
5. Politische Bildung



Jobchancen nach Regionen (APS)

Stand April 2023 – ohne VS





Meine Bewerbung– die Bewerbungsplattform



- Anerkennungen
- Ausschreibungen
- **Bewerbungen**
- Lehrer/in werden
- Quereinstieg

Pflichtschulen

APS:

Sie finden aktuelle Stellenausschreibungen auf der Bewerbungsplattform <https://bewerbung.bildung.gv.at>.

- **Die nächste Ausschreibung für dieses Schuljahr** im Bereich Pflichtschulen (APS) erfolgt vom **08.04.2023 bis 15.04.2023**.

Die voraussichtlich **letzte Ausschreibung** für dieses Schuljahr 2022/2023 wird vom **25.04.2023 bis 02.05.2023** auf der Homepage zu finden sein.

- **Die Hauptausschreibung für das Schuljahr 2023/24** erfolgt ab Mitte Mai 2023

Der Mobilitätzuschuss im Bereich Allgemeine Pflichtschulen (APS)

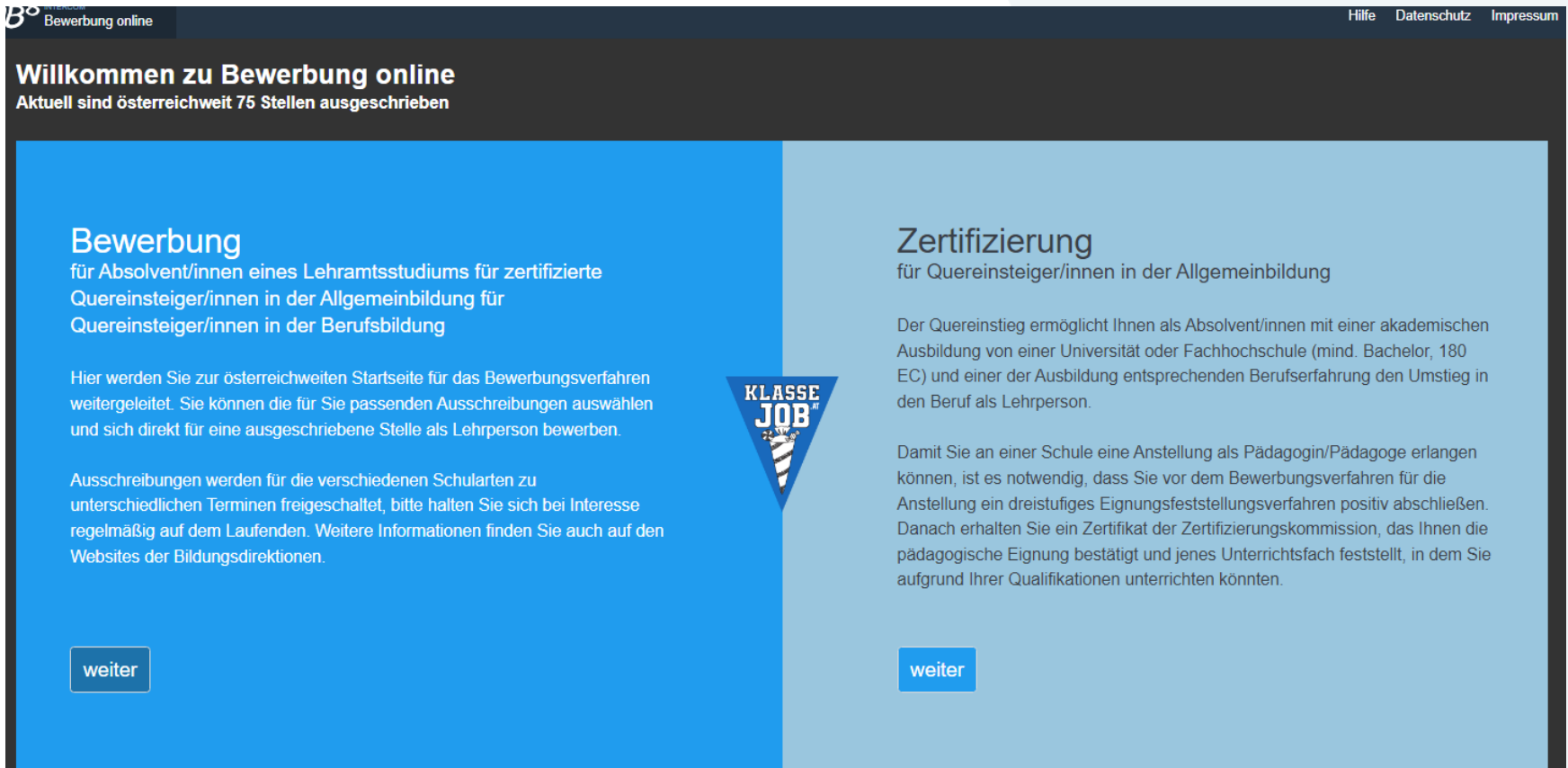
Beträgt die einfache Wegstrecke vom Hauptwohnsitz oder Ihrem ständigem Wohnsitz mehr als 40 km, erhalten Sie bei der Erstanstellung für die Dauer von 3 Jahren monatlich einen Mobilitätzuschuss in Höhe von € 120,00. Eine Aliquotierung erfolgt:

- bei Dienstbeginn nach dem 15. des Monats
- bei Anstellungen bis zu 4 Wochenstunden = 1/4 des Zuschusses
- bei Anstellungen bis zu 8 Wochenstunden = 1/2 des Zuschusses

Der Mobilitätzuschuss wird bei Erfüllung der Voraussetzungen für Sie automatisch im Zuge Ihrer Anstellung einmalig berechnet. Eine Antragsstellung Ihrerseits ist in diesem Zusammenhang nicht notwendig.

[Pflichtschulen - Bildungsdirektion Salzburg \(bildung-sbg.gv.at\)](https://www.bildung-sbg.gv.at)

Meine Bewerbung– die Bewerbungsplattform



The screenshot shows the 'Bewerbung online' website. At the top, there is a navigation bar with 'Bewerbung online' on the left and 'Hilfe', 'Datenschutz', and 'Impressum' on the right. Below the navigation bar, a dark header contains the text 'Willkommen zu Bewerbung online' and 'Aktuell sind österreichweit 75 Stellen ausgeschrieben'. The main content area is split into two columns. The left column has a blue background and is titled 'Bewerbung'. It lists categories: 'für Absolvent/innen eines Lehramtsstudiums für zertifizierte Quereinsteiger/innen in der Allgemeinbildung für Quereinsteiger/innen in der Berufsbildung'. It includes a paragraph about the application process and a 'weiter' button. The right column has a light blue background and is titled 'Zertifizierung'. It describes the requirements for a career change and includes a 'weiter' button. A central logo for 'KLASSE JOB' is positioned between the two columns.

Bewerbung
für Absolvent/innen eines Lehramtsstudiums für zertifizierte Quereinsteiger/innen in der Allgemeinbildung für Quereinsteiger/innen in der Berufsbildung

Hier werden Sie zur österreichweiten Startseite für das Bewerbungsverfahren weitergeleitet. Sie können die für Sie passenden Ausschreibungen auswählen und sich direkt für eine ausgeschriebene Stelle als Lehrperson bewerben.

Ausschreibungen werden für die verschiedenen Schularten zu unterschiedlichen Terminen freigeschaltet, bitte halten Sie sich bei Interesse regelmäßig auf dem Laufenden. Weitere Informationen finden Sie auch auf den Websites der Bildungsdirektionen.

[weiter](#)

Zertifizierung
für Quereinsteiger/innen in der Allgemeinbildung

Der Quereinstieg ermöglicht Ihnen als Absolvent/innen mit einer akademischen Ausbildung von einer Universität oder Fachhochschule (mind. Bachelor, 180 EC) und einer der Ausbildung entsprechenden Berufserfahrung den Umstieg in den Beruf als Lehrperson.

Damit Sie an einer Schule eine Anstellung als Pädagogin/Pädagoge erlangen können, ist es notwendig, dass Sie vor dem Bewerbungsverfahren für die Anstellung ein dreistufiges Eignungsfeststellungsverfahren positiv abschließen. Danach erhalten Sie ein Zertifikat der Zertifizierungskommission, das Ihnen die pädagogische Eignung bestätigt und jenes Unterrichtsfach feststellt, in dem Sie aufgrund Ihrer Qualifikationen unterrichten könnten.

[weiter](#)

[Bewerbung online \(bildung.gv.at\)](http://bildung.gv.at)

Meine Bewerbung– die Bewerbungsplattform



Bewerbung durchführen
Kurzanleitung


- 1 Bewerbungsdaten erfassen**
Bitte erfassen bzw. ergänzen Sie Ihre Bewerbungsdaten.
- 2 Jetzt bewerben!**
Wenn Ihre Bewerbungsdaten vollständig und korrekt eingegeben sind, klicken Sie die **Jetzt bewerben!** Schaltfläche.
- 3 Bewerbung absenden**
Kontrollieren Sie nochmals die ausgewählten Ausschreibungen und Ihre Bewerbungsdaten um die Bewerbung abzusenden.

- ✓ **REGISTRIEREN**
- ✓ **Persönliche Daten eingeben und aktuell halten**
- ✓ **Lebenslauf/Berufslaufbahn eingeben**
- ✓ **Dokumente (im PDF) hochladen**
- ✓ **Daten werden bei den Bewerbungen automatisch mitgeschickt**

⚠ Bewerberdaten löschen



Meine Bewerbung – die Bewerbungsplattform

IB^o INTERCOM[®]
Bewerbung online
Hilfe | Datenschutz | Impressum | 

Bundesland
Bildungsdirektion Salzburg

Suchbegriff
Suchbegriff

Schularten
x Berufsschule x

Fächer
Fächer

Bezirke
Bezirke

Zurücksetzen




Suchen 0 Markierte anzeigen

✓ Jetzt bewerben!

BD Salzburg ⁵
540005/0003-PA-Pers-Land/2023, 01.04.23 - 22.04.23

15 Suchtreffer

Bedingungen: Reife- und Diplompprüfung an einer einschlägigen berufsbildenden höheren Schule (vorzugsweise Handelsakademie oder Höhere Lehranstalt für wirtschaftliche Berufe) oder eine abgeschlossene facheinschlägige kaufmännische Berufsausbildung mit anschließender Universitätsreife (z.B. Reifeprüfung, Berufsreifeprüfung) und eine mindestens dreijährige facheinschlägige kaufmännische Berufspraxis bei Vollbeschäftigung, bei Teilbeschäftigung entsprechend länger. Gehaltsangabe: bei Vollbeschäftigung € 3.116,00. Ansprechperson: die Direktion der jeweiligen Berufsschule. Nähere Informationen finden Sie unter: <https://www.bildung-sbg.gv.at/jobs-karriere/lehrer-werden/pflichtschulbereich.html>

22 Stunden / Woche ab 11.09.2023 bis 08.09.2024 Vollzeit befristet	Lehrer/in: Allgemeinbildender und betriebswirtschaftlicher Unterricht 506025 - LBS Zell am See Schulstraße 4 , 5700 Zell am See Berufsschule Allgemeinbildender und betriebswirtschaftlicher Unterricht 22 Std/Woche Zusatzqualifikationen Wünschenswert: Zusätzlich Lehrabschluss im Lehrberuf Bankkaufmann/-frau, sehr gute Englisch- und EDV-Kenntnisse vorausgesetzt. Anmerkung Ergänzend fachtheoretischer Unterricht für den Fachbereich Bank (wünschenswert Berufspraxis im Bankenbereich bzw. Finanzsektor) erforderlich.	
22 Stunden / Woche ab 11.09.2023 Vollzeit unbefristet	Lehrer/in: Allgemeinbildender und betriebswirtschaftlicher Unterricht 501015 - LBS 1 in Salzburg Makartkai 3 , 5020 Salzburg Berufsschule Allgemeinbildender und betriebswirtschaftlicher Unterricht 22 Std/Woche Zusatzqualifikationen Wünschenswert: sehr gute EDV- und Englischkenntnisse	
22 Stunden / Woche ab 11.09.2023 Vollzeit unbefristet	Lehrer/in: Allgemeinbildender und betriebswirtschaftlicher Unterricht 504025 - LBS St. Johann Sparkassenstraße 24 , 5600 St. Johann/Pg. Berufsschule	



Mein Bewerbungsgespräch

Schulleiterin
VD Elisabeth Olsacher
(VS)

Schulleiter
DMS Mag. Thomas
Schiendorfer, BEd (MS)

Schulleiterin
Dir. Mag.Dr. Ingrid
Seiringer (AHS)

Ihre Schule?

Danke für Ihre
Aufmerksamkeit!