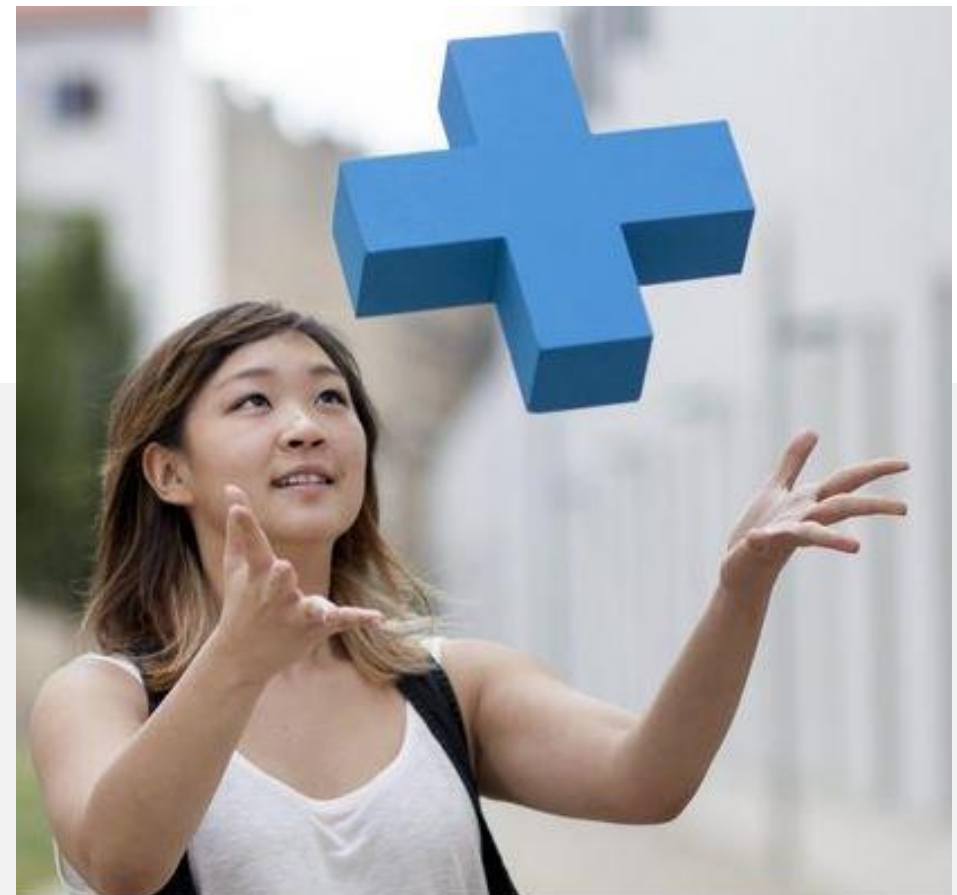




# Personalmobilität 2021 – 2027

MÖGLICHKEITEN AN DER UNIVERSITÄT SALZBURG

- ▶ Personalmobilität für **Unterrichtszwecke** für wissenschaftlich tätige PLUS-Mitarbeiter\*innen (STA)
- ▶ Personalmobilität zu **Fortbildungszwecken** für alle PLUS-Mitarbeiter\*innen (STT)



# Beweggründe für

## INTERNATIONALE MOBILITÄT

- ▶ ... fördert weltweite forschungs- und lehrspezifische Zusammenarbeit & Austausch
- ▶ ... Begründet erfolgreiche **Partnerschaften** auf akademischer und administrativer Ebene
- ▶ ... erhöht das (englischsprachige) Lehrangebot an Bildungseinrichtungen im Sinne einer „**internationalisation@home**“
- ▶ ... ermöglicht das Kennenlernen von **“best practice“-Beispielen**
- ▶ ... erweitert die **Sprachkompetenzen** auf allen Ebenen
- ▶ ... erweitert den **Erfahrungshorizont** von Studierenden, Wissenschaftler\*innen und administrativem Personal
- ▶ ... erhöht die **Motivation & Arbeitszufriedenheit** der Mitarbeiter\*innen
- ▶ ... verbessert die **Identifikation** mit der Heimatinstitution
- ▶ ... schafft das Bewusstsein einer **offenen Willkommenskultur** und
- ▶ ... **baut Ängste und Vorurteile ab**
- ▶ ... u.v.m.

# Internationale Mobilität

## INFORMATIONEN FÜR MITARBEITER\*INNEN

### ► [Personalmobilität im Rahmen von Erasmus+](#)

- ERASMUS+ Lehraufenthalte (STA)
- ERASMUS+ Fortbildungsaufenthalte (STT)
- ERASMUS+ Koordinationsreisen (OS) / Preparatory Visit (PV)

[Aktuelle Informationen im Zusammenhang mit COVID-19](#)

*Dieses Projekt wurde mit Unterstützung der Europäischen Kommission finanziert.  
haftet nicht für die weitere Verwendung der darin enthaltenen Angaben.*



### ► [Reiserichtlinien und Information der HR](#), Personalabteilung

#### RICHTLINIE PERSONALADMINISTRATION

## Administration

Die Richtlinie Personaladministration ist eine Darstellung der Grundsätze der  
Personaladministration an der PLUS.

 [Intranet](#) >



# Erasmus+ Personalmobilität

## MOBILITÄT VON WISSENSCHAFTLICHEM & VERWALTUNGSPERSONAL

Um Erasmus+ Mobilität fördern zu können, werden von der Abteilung für Internationale Beziehungen der Universität Salzburg regelmäßig EU-Fördermittel für

- Studierenden,
- Praktikant\*innen sowie
- **Personalmobilität zu Lehr- und**
- **Fortbildungszwecken** beantragt.

**Lehrendenmobilität -**  
Staff Teaching (STA)

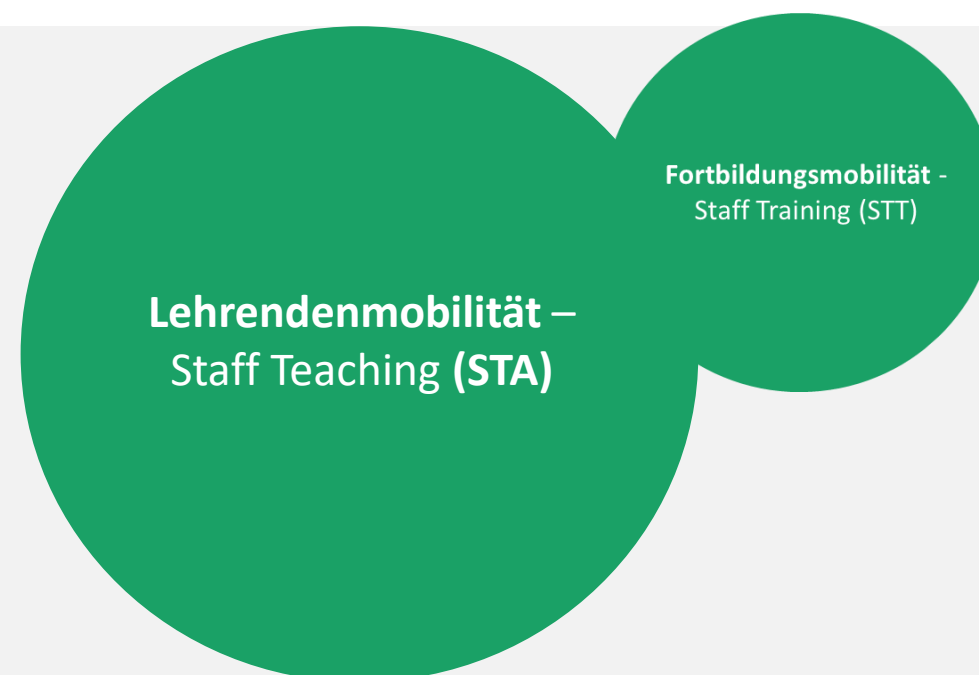
**Fortbildungsmobilität -**  
Staff Training (STT)

# Mobilität zu Unterrichtszwecken

## STAFF TEACHING, STA

Teilnahmeberechtigt an der Lehrendenmobilität ist:

- ▶ Lehrendes, wissenschaftliches Personal
- ▶ mit einem aktiven Dienstverhältnis zur PLUS.
- ▶ Ausgenommen sind: emeritierte/pensionierte Universitätsprofessor\*innen sowie Gastprofessor\*innen

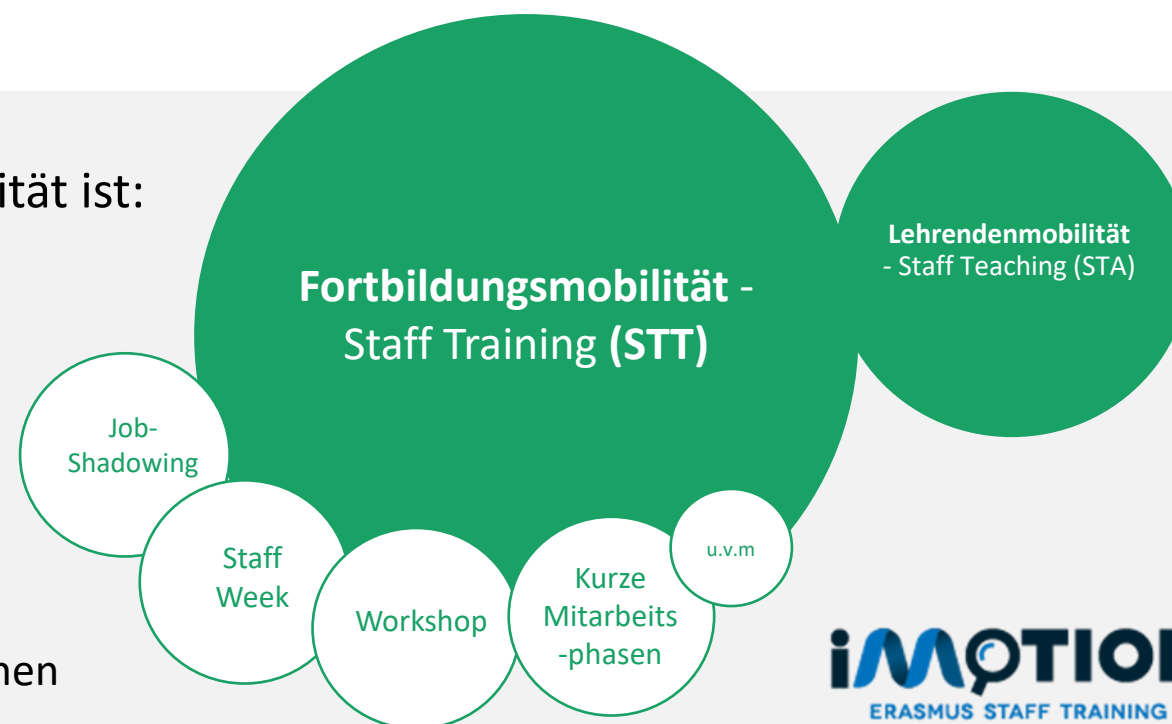


# Mobilität zu Fortbildungszwecken

## STAFF TRAINING, STT

Teilnahmeberechtigt an einer Fortbildungsmobilität ist:

- ▶ Lehrendes, wissenschaftliches Personal sowie
- ▶ Verwaltungspersonal
- ▶ mit einem aktiven Dienstverhältnis zur PLUS.
- ▶ Ausgenommen sind: Lehrbeauftragte, Studienassistent\*innen, emeritierte/pensionierte Universitätsprofessor\*innen sowie Gastprofessor\*innen

 iMOTION  
ERASMUS STAFF TRAINING

Linksammlung möglicher Fortbildungsangebote:

<http://staffmobility.eu/>

# Programm- vs. Partnerländer

## MÖGLICHE AUFNAHMEEINRICHTUNGEN

### Für STA:

- ▶ Hochschulen in einem Programmland, die eine **ECHE\*** besitzen und mit denen die PLUS ein bilaterales Erasmus-Abkommen hat
- ▶ Hochschulen in einem Partnerland mit denen die PLUS ein bilaterales Erasmus-Abkommen hat

### Für STT:

- ▶ Organisationen der allg. und beruflichen Bildung und Jugend,
- ▶ Unternehmen am Arbeitsmarkt,
- ▶ **NICHT** notwendig: Bilaterales Erasmus-Abkommen (im Programmland, **aber NOTWENDIG** in Partnerländern)!

Aktivitäten in der Schweiz und GB können nicht gefördert werden!

### Programmländer

Unter E+ Programmländer werden die 27 EU-Mitgliedstaaten einschließlich ihrer [überseeischen Länder und Gebiete](#), Norwegen, Island, Liechtenstein, die Republik Nordmazedonien, Serbien sowie die Türkei verstanden. Bis 31.12.2020 ist auch das Vereinigte Königreich noch an Erasmus+ teilnahmeberechtigt.

### Partnerländer

Der Begriff Partnerländer bezeichnet alle Staaten außerhalb der Programmländer; je nach Erasmus+ Programmaktion sind unterschiedliche Partnerländer teilnahmeberechtigt.

### Erasmus Hochschulcharta (ECHE)



Voraussetzung für Hochschulen zur Teilnahme am Erasmus+ Programm 2021-2027 ist die Verleihung der Erasmus Hochschulcharta durch die Europäische Kommission. Die Erasmus Hochschulcharta ist das Eintrittsticket zum Programm und legt die grundlegenden Kriterien zur Programmteilnahme fest. Alle Hochschulen waren aufgefordert bis 26. Mai 2020 die Charta zu beantragen. Die Ergebnisse dieses ersten Aufrufs werden für Oktober 2020 erwartet.



# Vorgaben zur Aktivität

## RICHTLINIEN STA

- ▶ Mindestens **8 Unterrichtsstunden Lehre / Woche** sind verpflichtend
- ▶ Bei längeren Aufenthalten sind entsprechend mehr Unterrichtszeiten erforderlich
- ▶ **Kombination von STA und STT:** Lehrverpflichtung reduziert sich auf 4h / Woche
- ▶ Das Vorhaben wird durch die/den **Erasmus-Koordinator\*in / die FB-Leitung** unterstützt.
- ▶ Das **Lehrprogramm im Ausland** ist mittels **Mobility Agreement** abgestimmt.
- ▶ **NEU: Blended Mobility**, d.h. Kombination mit virtueller Komponente möglich
- ▶ **Freistellung (FR)** beantragt und genehmigt durch HR, Personalabteilung.

 Erasmus+ Higher Education: A Salzburg01  
Mobility Agreement form  
Participant's name: \_\_\_\_\_ PARIS  
LODRON  
UNIVERSITÄT  
SALZBURG

### Section to be completed BEFORE THE MOBILITY

#### I. PROPOSED MOBILITY PROGRAMME

Main subject field<sup>1</sup>: \_\_\_\_\_

Level (select the main one): Short cycle (EQF level 5) ☐; Bachelor or equivalent first cycle (EQF level 6) ☐; Master or equivalent second cycle (EQF level 7) ☐; Doctoral or equivalent third cycle (EQF level 8) ☐

Number of students at the receiving institution benefiting from the teaching programme: \_\_\_\_\_

Number of teaching hours<sup>2</sup>: \_\_\_\_\_

Language(s) of instruction: \_\_\_\_\_

Overall objectives of the mobility:

Added value of the mobility (in the context of the modernisation and internationalisation strategies of the institutions involved):

Content of the teaching programme:

Expected outcomes and impact (e.g. on the professional development of the teaching staff member and on the competences of students at both institutions):



# Vorgaben zur Aktivität

## RICHTLINIEN STT

- ▶ Inhalt der Fortbildung orientiert sich an der **aktuellen Tätigkeit** an der PLUS.
- ▶ Die zu erwerbenden Fähigkeiten bedeuten einen **Mehrwert** für die/den Teilnehmer\*in und die Abteilung.
- ▶ Das Vorhaben wird durch die/den **Dienstvorgesetzte/n unterstützt**.
- ▶ Das **Fortbildungsprogramm im Ausland** ist mittels **Mobility Agreement** abgestimmt.
- ▶ **NEU: Blended Mobility**, d.h. Kombination mit virtueller Komponente möglich
- ▶ **Freistellung (FR)** beantragt und genehmigt durch HR, Personalabteilung.

Mobility Agreement for Staff Training – 2020/2021

Higher Education: A Salzburg1  
Mobility Agreement form  
Participant's name: \_\_\_\_\_

### Section to be completed BEFORE THE MOBILITY

#### I. PROPOSED MOBILITY PROGRAMME

Language of training: \_\_\_\_\_

Overall objectives of the mobility:
Training activity to develop pedagogical and/or curriculum design skills: Yes <input type="checkbox"/> No <input type="checkbox"/>
Added value of the mobility (in the context of the modernisation and internationalisation strategies of the institutions involved):
Activities to be carried out:
Expected outcomes and impact (e.g. on the professional development of the staff member and on both institutions):

# Vorgaben zur Aktivität

## AUFENTHALSDAUER

- ▶ Mindestens **2 bzw. 5 Tage** - maximal **2 Monate** im Ausland
- ▶ Anforderung gilt auch im Rahmen von **Blended Mobility**
- ▶ zusätzliche An- und Abreisetage, sofern notwendig.
- ▶ Hinweis: Es werden 5 + 2 Tage empfohlen.
- ▶ Über längere Aufenthalte wird von Fall zu Fall entschieden.
- ▶ Finanziell gefördert werden **ausschließlich physische Aufenthalte im Gastland** bzw. am Ort der Gastinstitution. Wird der virtuelle Teil der Mobilität im Gastland bzw. am Ort der Gastinstitution absolviert, so zählt dies als physischer Aufenthalt vor Ort und kann somit gefördert werden.

MONTAG	DIENSTAG	MITTWOCH	DONNERSTAG	FREITAG
16	17	18	19	20
Staff Week; Helsinki				

[illegible]

# Vorgaben zur Aktivität

## FÖRDERBARE KOSTEN

- ▶ **Reisekosten** zur Gastinstitution und zurück,
- ▶ **Aufenthaltskosten** für die Dauer der Mobilitätsphase sowie
- ▶ An- und Abreisetage (zzgl. 4 Zusatztage sofern „green travel“ und erforderlich):
- ▶ **NEU Erasmus+ 2021-2027:** Höhere & Längere Reisekostenzuschüsse für **umweltfreundliches Reisen**
- ▶ Teilnehmer\*innen mit besonderen Bedürfnissen können Sonderzuschüsse beantragen.
- ▶ Unter Berücksichtigung des Grundsatzes der Wirtschaftlichkeit und der Reiserichtlinien der Universität Salzburg sowie des Projektgebers.
- ▶ Aus EU-Mitteln können **keine Kurskosten** finanziert werden, aber
- ▶ Kostenübernahme für [externe Weiterbildung](#) NUR für Verwaltungspersonal durch HR-Personalentwicklung möglich
- ▶ Die Reisezuschüsse werden aus EU-Mitteln ausbezahlt!



# Erasmus+ 2021-2027

## ERWEITERTE MÖGLICHKEITEN FÜR STUDIERENDE

- ▶ Kurze Mobilitätsphasen für Studierende/Praktikant\*innen aller Studienzyklen im Rahmen von **blended mobility** sowie speziellen **Blended Intensive Programmes**
- ▶ Kurzzeitmobilität (Studium/Praktikum) für PhD-Studierende (2 bis max. 30 Tage) zusätzlich zur klassischen bisherigen Mobilität
- ▶ Internationale Mobilitätskomponente = Erasmusförderungen mit ausgewählten Partnern weltweit möglich
- ▶ Weiterführende Informationen [hier](#)
- ▶ [Erasmusplus.at/hochschulbildung](https://Erasmusplus.at/hochschulbildung)



# Information & Kontakt

## ABTEILUNG FÜR INTERNATIONALE BEZIEHUNGEN

### Büro für Internationale Beziehungen ▾

Das Team

NEWS, Events & Social Media

International Life >

SERVICE für Studierende >

SERVICE für Lehrende, Forschende &  
allgemeines Personal >

SERVICE für Internationalisierung >

KONTAKT & Standort

- ▶ **Petra Höpfner (KA 131), Katharina Gimm (KA 171)**
- ▶ Telefon: 2044 & 2045
- ▶ Online-Sprechstunde via MS Teams: Dienstag & Donnerstag 10-11 Uhr (*außer an Feiertagen*)  
unter diesem [LINK](#)
- ▶ [petra.hoepfner@plus.ac.at](mailto:petra.hoepfner@plus.ac.at),
- ▶ [katharina.gimm@plus.ac.at](mailto:katharina.gimm@plus.ac.at)
- ▶ Termine im Büro gerne vorab vereinbaren
- ▶ **Abteilung für Internationale Beziehungen**
- ▶ **Sigmund-Haffner-Gasse 18, 2. Stock**
- ▶ [www.plus.ac.at/international](http://www.plus.ac.at/international)