



PARIS
LODRON
UNIVERSITÄT
SALZBURG

12. MÄRZ 2025



**Tag der offenen Tür
für Studieninteressierte**

Programm

Fachbereich Umwelt und Biodiversität

PLUS informiert

**NLW-Fakultät
Hellbrunner Str. 34
5020 Salzburg
ab 8:30!**



Was dich erwartet...

Erlebe einen spannenden Tag an der Universität Salzburg!

Nach der feierlichen Eröffnung im Audimax kannst du an **Infoständen** und **Erlebnisstationen** dein Wunschstudium entdecken, **spannende Kurzvorträge** zu verschiedenen Studienrichtungen besuchen und dich individuell beraten lassen.

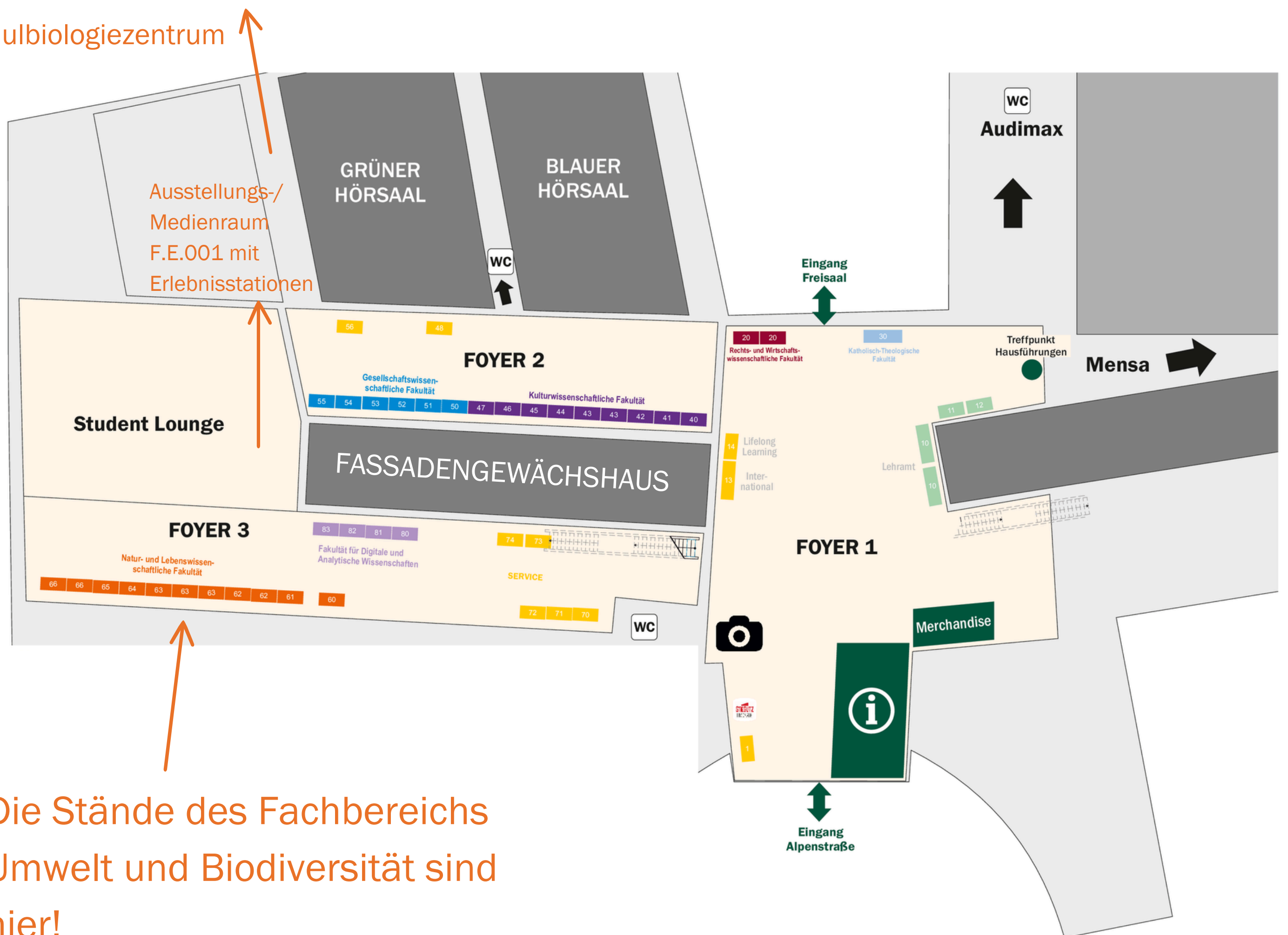
Auch der **Fachbereich Umwelt und Biodiversität** ist dabei und lädt dich herzlich dazu ein, an seinem Programm teilzunehmen. Außerdem hast du die Möglichkeit, bei Führungen die Universitäts-Standorte kennenzulernen und einen direkten Einblick ins Campusleben zu bekommen.

Ein **abwechslungsreiches Zusatzprogramm** sowie offene Lehrveranstaltungen runden den Tag ab. Familie, Freunde und weitere Interessierte sind herzlich eingeladen, dich zu begleiten!

Lageplan

SBZ

Schulbiologiezentrum



Die Stände des Fachbereichs Umwelt und Biodiversität sind hier!

Du findest uns im Foyer 3 (oranger Bereich = NLW-Fakultät)

Stand-Nr. 61: Geologie

Stand-Nr. 63: Biologie, Lehrämter Biologie und Umweltkunde/Geographie und Wirtschaft

Stand-Nr. 64: Geographie

Ausstellungs-/Medienraum F.E.001 mit Erlebnisstationen

15-Minuten Vorträge unserer BA-Studiengänge

Bachelorstudium Geologie

4,5 Milliarden Jahre in 15 Minuten



Wissen über die Entwicklung unserer Erde ist enorm wichtig, um Vorgänge in der Geo-, Bio- und Atmosphäre zu verstehen. Es ist nicht nur Basis für praktische Anwendungen, sondern erlaubt auch Antworten auf grundlegende Fragen zu finden: Warum konnte sich das Leben auf der Erde entwickeln? Was waren die einschneidendsten Ereignisse in der Geschichte unseres Planeten? Was steuert unser Klima? Diese kurze Lehrveranstaltung gibt einen Überblick über die Geschichte der Erde und Methoden diese zu entschlüsseln.

Vortragender: Assoz. Prof. Bernhard Salcher

Ort: Audimax, EG

Zeit: 12:20-12:35 Uhr

Bachelorstudium Geographie

Umweltdynamik, Klimawandel & Geographie



Der derzeit ablaufende Klimawandel verändert sowohl das Leben in den Städten und hat auch auf Ökosysteme signifikante Auswirkungen. Arbeiten zu nötigen Anpassungen an diesen Wandel und Nachhaltigkeit sind daher hoch aktuelle Herausforderungen. Die Physische Geographie erforscht komplexe Gesellschaft-Umwelt-Interaktionen aus einer naturwissenschaftlichen Perspektive, analysiert geeignete Anpassungsstrategien und entwickelt Lösungsvorschläge.

Vortragender: Univ.-Prof. Dipl.-Geograf Dr. Jussi Grießinger

Ort: Audimax, EG

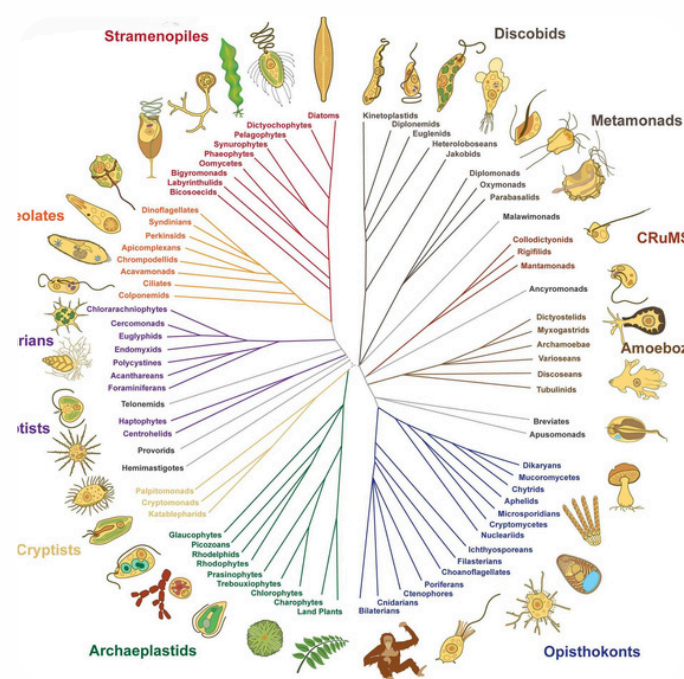
Zeit: 13:00-13:15 Uhr

*The more you know,
the more you see.*

15-Minuten Vorträge unserer BA-Studiengänge

Bachelorstudium Biologie

Die verborgene Biodiversität – die unglaubliche Welt der Einzeller



Im täglichen Leben treffen wir auf zahlreiche makroskopische Organismen. Neben den Bakterien gibt es aber eine schier unglaubliche Diversität an mikroskopisch kleinen Protisten (Einzellern) mit faszinierenden Lebensweisen und vielfältigen essenziellen Funktionen in den Nahrungsnetzen der Erde. Tauchen Sie mit mir ein in diese verborgene Welt.

Vortragende: Assoz. Prof. Dr. Sabine Agatha

Ort: Blauer Hörsaal, EG

Zeit: 13:20-13:35 Uhr

*The more you know,
the more you see.*

Zusatzprogramm Erlebnisstationen & Führungen

Bachelorstudium Geologie

Erlebnisstation: Deep Time: “Zeitseil der Erdgeschichte”



Tauche ein in die Tiefen der Erdgeschichte und erfahre die Entwicklung der Erde von ihrer Entstehung vor rund 4,5 Milliarden Jahren bis heute. War unsere Welt schon immer so, wie sie heute ist? Wann entstand das Leben? Wann entstanden die Alpen? Wie haben sich die Kontinente entwickelt und welche bedeutenden klimatischen Ereignisse und evolutionären Entwicklungen in der „Urzeit“ haben dazu beigetragen, die Erde so zu formen, wie wir sie heute kennen? Antworten auf diese und andere Fragen findet Ihr an unserer Erlebnisstation ‚Deep Time‘.

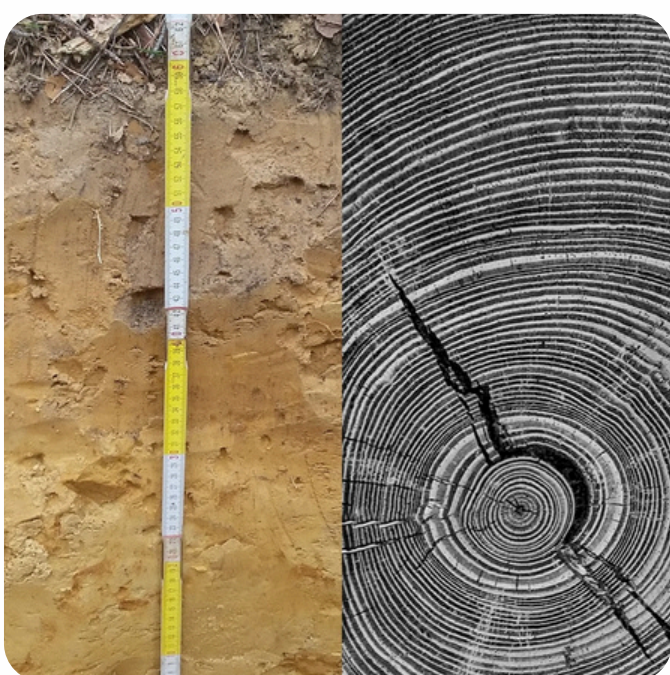
Präsentation: Robert Jamnik, Felix Nollen, Lea Schönleber BSc

Ort: NLW-Fakultät Ausstellungs-/Medienraum F.E.001 EG (Zugang über Student Lounge), gerne auch am Geologie-Stand nachfragen, wir zeigen euch den Weg!

Zeit: 8:30-14:00 Uhr

Bachelorstudium Geographie

Erlebnisstation: Entdecke das Geheimnis der Erde unter deinen Füßen



Böden sind die „Haut der Erde“ und stecken voller Leben. Sie erzählen uns Geschichten über Klimaveränderungen der Vergangenheit und helfen uns, die Zukunft unseres Planeten zu verstehen. Werde selbst Forscher an unserer Mitmach-Station: Untersuche Bodenproben, entdecke, wie Bäume das Klima speichern, und reise von den Alpen bis zum Himalaya – ganz ohne die Uni zu verlassen! Finde heraus, welche Geheimnisse die Natur für dich bereithält!

Präsentation: Mag.a Dr.in Veronika Tenczer, Dr. Wolfgang Meier, David Zezula MSc, Dipl.-Phys. Dr. Michael Discher

Ort: NLW Fakultät, Ausstellungs-/Medienraum F.E.001 (Zugang über Student Lounge), gerne auch am Geographie-Stand Nr. 64 nachfragen, wir zeigen euch den Weg!

Zeit: 09:30-12:00 Uhr

*The more you know,
the more you see.*

Zusatzprogramm Erlebnisstationen & Führungen

Bachelorstudium Geologie

Erlebnisstation: “Zeitmaschine”



Die „Zeitmaschine“ veranschaulicht, wie sich die Kontinente über Milliarden von Jahren dynamisch entwickeln und verschieben. Zusätzliche Ebenen bieten die Möglichkeit, Veränderungen in der atmosphärischen Zusammensetzung, der Temperatur, der Artenvielfalt, der Tageslänge und der Sonnenhelligkeit im Verlauf der geologischen Epochen zu verfolgen.

Präsentation: Leo Ehrhardt, Anna Schrotter, Julian Weinberger

Ort: Geologie-Stand Nr. 61

Zeit: 8:30-14:00 Uhr

Bachelorstudium Biologie

Erlebnisstation: Faszinierende Insektenwelt – Erleben, Anfassen, Staunen!



Besucht unseren Stand und taucht ein in die spannende Welt der Insekten! Freut euch auf lebende Gespenstschrecken zum Anfassen, Insektenkästen und faszinierende Details unter dem Binokular. Testet euer Wissen mit Knetraupen und entdeckt, welche Tiere hier gefressen haben könnten. Dazu gibt es spannende Exponate aus aktuellen Forschungsprojekten. Kommt vorbei und entdeckt die Geheimnisse der Natur hautnah!

Präsentation: Assoz. Prof.in Dr. Jana Petermann, Sarah Wagner, MSc

Ort: Biologie-Stand Nr. 63

Zeit: 8:30-14:00 Uhr

*The more you know,
the more you see.*

Zusatzprogramm Erlebnisstationen & Führungen

Botanischer Garten

Erlebnisstation: Das Fassadengewächshaus ist geöffnet!



Heute hast du die einmalige Gelegenheit das Fassadengewächshaus zu besichtigen! Hier wachsen unter liebevoller Pflege des Botanischen Gartens unter anderem Bananenstauden und Palmen aus warmen Regionen, die teils imposante Höhen erreichen. Der Garten ist Teil des Fachbereichs Umwelt und Biodiversität und dient auch unserer Forschung und Lehre. Komm vorbei – die Kolleg:innen freuen sich auf dich!

Ort: NLW-Fakultät im Foyerbereich (EG) - gegenüber dem Grünen Hörsaal

- die Tür ist geöffnet!

Zeit: 10:00-14:00 Uhr

Bachelorstudium Lehramt Biologie und Umweltkunde

Führung: Tierische Begegnungen und spannende Entdeckungen im Schulbiologiezentrum!



Unser Schulbiologiezentrum (SBZ) unterstützt Lehramtsstudierende und Lehrer:innen dabei, Tiere und Pflanzen im Unterricht besser einzubinden. Alles, was hier gelernt wird, kann direkt in der Schule umgesetzt werden! Schulen können bei uns Tiere und Materialien ausleihen, um den Unterricht noch spannender zu gestalten. Unser Tierbestand reicht von Kleinsäugetern und Insekten bis zu interessanten Wirbellosen wie Achatschnecken und Tausendfüßlern – und natürlich auch verschiedene Wasserlebewesen. Bei dieser Führung hast du die Chance, die Tiere aus nächster Nähe zu erleben, spannende Fakten zu entdecken und Fragen zu stellen!

Vortragende: Mag.a Dr.in Lisa Virtbauer

Ort: Treffpunkt vor dem Schulbiologiezentrum Raum FK.026, 1 KG

Zeit: 10:30-11:00 Uhr

*The more you know,
the more you see.*

Zusatzprogramm Erlebnisstationen & Führungen

Bachelorstudium Biologie

Führung: Elektronenmikroskopie – Faszinierende Strukturen im Nanometerbereich entdecken!



Elektronenmikroskope nutzen Elektronenstrahlen statt Licht und machen winzige Strukturen sichtbar. Der Fachbereich Umwelt & Biodiversität besitzt zwei dieser wichtigen Geräte. Sie helfen, spezifische Merkmale von Arten zu bestimmen, Wachstumsmuster von Organismen zu analysieren und Zellveränderungen zu erkennen. Nutze die einmalige Chance, ein Elektronenmikroskop in Aktion zu sehen, die Präparat-Herstellung kennenzulernen und faszinierende Nanostrukturen zu entdecken!

Präsentatorin: Mag.a Dr.in Astrid Obermayer

Ort: Treffpunkt am Biologie-Stand Nr. 63

Zeit: 11:00-11:30 Uhr

Grüne Schule - Bachelorstudium Lehramt Biologie und Umweltkunde

Führung: Wie wäre es mit einem Schulgarten?!



Was das Lehramt BU in Salzburg besonders macht? Wir haben unseren eigenen Schulbiologischen Lehrgarten! Hier kannst du im Rahmen einer Lehrveranstaltung selbst Hand anlegen und gärtnern. Von Kräutern und Gemüse bis hin zu Hochbeeten und Kräuterspiralen – alles wird gepflegt und natürlich auch geerntet. So sammeln Studierende wertvolle praktische Erfahrung, die sie später im Schulgartenunterricht umsetzen können. Bei dieser Führung bekommst du einen Einblick in unseren Lehrgarten. Komm vorbei – ich freue mich auf dich!

Präsentation: David Zezula, MSc

Ort: Treffpunkt am Stand Biologie/Lehramt BU Nr. 63

Zeit: 11:30-12:00 Uhr

*The more you know,
the more you see.*

Wir freuen uns auf dich!



Studienangebot Fachbereich Umwelt und Biodiversität



PLUS Gesamtangebot zum Tag der offenen Tür

Fotocredits

4,5 Milliarden Jahre in 15 Minuten: © Bernhard Salcher

Zeitseil der Erdgeschichte: © Vecteezy - foto by sirichaipuangsuwan

Erlebnisstation Zeitmaschine: © Vecteezy - foto by gankogroup

Faszinierende Insektenwelt: © Simon Haigermoser

Elektronenmikroskopie: © Luigi Caputo

Biologist hoding a common newt: © Canva - foto by Casarsa Guru

Group standing near each other in front of montain: © Canva - foto by Scpio Images

Woman mountain hiker with backpack: © Canva - foto by RyanKing999

girls picking ripe vegetables: ©Canva - foto by Getty Images Signature

Folge dem Fachbereich Umwelt und Biodiversität

