

International Week 2025

HOW TO: Blended Intensive Program (BIP) Information für Studierende/Teilnehmende/Organisierende

Montag, 07. April: 15:00-16:30 Uhr

UNIPARK Nonntal HS 1.003 (Georg Eisler) bzw. später SE 1.005

Mariane Wonneberger (AIB)

Petra Höpfner (CIVIS)

Egzona Krasniqi (CIVIS)



Agenda

1. Einführung: CIVIS und BIP

2. Welche Rollen gibt es in einem BIP?

3. Welche Schritte sind für Teilnehmer*innen erforderlich?

- Studierende; teilnehmende Mitarbeiter*innen (Lernende)
- teilnehmende Mitarbeiter*innen (Lehrende)
- Organisierende/BIP-Koordinator*innen

4. Unterschiede in der Administration BIP ohne/mit CIVIS → Gruppenteilung für

- Studierende
- Staff (Lernende/Lehrende/Organisierende)

5. Ausblick: Termine International Week 2025

verwendete Abkürzungen

AIB/IO	Abteilung für Internationale Beziehungen / International Office
BIP	Blended Intensive Program / Blended Intensive Programme
E+	Erasmus+
E+ iia	Erasmus+ inter institutional agreements (Erasmus+ Bilaterale Partnerschaftsverträge)
FB	Fachbereich/e
HEI/HS	Higher Educational Institution / Hochschule
KA1	Key Action 1 (Leitaktion 1: Mobilität von Einzelpersonen im Hochschulbereich)
KA103/131	Mobilität Einzelpersonen mit Programmländern (innerhalb Europas)
KA107/171	Mobilität Einzelpersonen zwischen Programm- und Partnerländern (außerhalb Europas)
LA	(Erasmus+) Learning Agreement / Vorvereinbarung Anerkennung
LV	Lehrveranstaltung/en
OeAD	OeAD-GmbH des Bundes (Österreichs Agentur für Bildung und Internationalisierung)
SMS/SMT	S tudent M obility S tudies (Studienzwecke) / S tudent M obility T raining (Praktikum)
STA/STT	S taff M obility T eaching Assignment (Lehraufenthalt) / S taff M obility T raining (Fortbildung)
TN	Teilnehmer*in / Teilnehmer*innen
ToR	Transcript of Records (Studienerfolgsnachweis/Zugnis)

1. CIVIS – eine Europäische Universitätenallianz

Verbund von 11 europäischen und 6 afrikanischen Universitäten

Ziel: Entwicklung eines interuniversitären europäischen Campus

Info/Kontakt: <https://www.plus.ac.at/civis>



Förderung von Auslandsaufenthalten durch:

- Erasmus+
- SEMP oder
- Study Abroad

1. Was ist ein (CIVIS) BIP? - Allgemein

Lehrformat mit **kurzer physischer Mobilität + virtueller Komponente**

- physische Aufenthaltsdauer: 5 bis max. 30 Tage ⇒ gefördert mit Tagessätzen
- virtuelle Phase davor/danach ⇒ finanziell nicht gefördert

Zielgruppe:



- **Studierende, die keine Langzeitmobilität absolvieren können** (aufgrund benachteiligter Situation, Studienrichtung, ...)
⇒ virtuelle Komponente **verpflichtend**
- **Doktoratsstudierende** (mit oder ohne Anstellungsverhältnis)
⇒ virtuelle Komponente nicht verpflichtend, aber empfohlen
⇒ KEINE Förderung von reinen Forschungsaufenthalten via Erasmus+

1. Was ist ein (CIVIS) BIP? - Formal

Inhaltliche Aspekte und Ziele

- intensive und inklusive **Lehrprogramme** als Teil *existierender* oder *zu entwickelnden Curricula*
- flexibel: interdisziplinäre Lehr- bzw. Lerninhalte, **unabhängig vom Studienzyklus**

Formale Anforderungen

- **virtuelle Komponente** + verpflichtende **physische kurze Mobilität** (mind. 5 Tage)
- Konsortium aus **mind. 3 (CIVIS) Hochschulen im Erasmusprogramm (innerhalb EU)**
- **physische Präsenzphase** findet in einem Land dieser Hochschulen statt
- gültiges E+ agreement im Konsortium inkl. Option blended mobility
- Mindestens **10 eligible* TN** aus allen Erasmus-HS
- Mindestens **3 ECTS** je BIP (bei Studierendenmobilität) Workload nachzuweisen
- Einhaltung aller E+ Regelungen für SMS / STA bzw. STT

1. Was ist ein CIVIS BIP?

- Eligible Teilnehmer*innen (gem. E+)

E+ Eligible Teilnehmende sind:

- OUTgoing Studierende
- OUTgoing Staff-Lernende (= STT)

wenn diese

- a) an der Präsenzphase im Ausland teilnehmen
- b) dafür über Erasmus-Mittel der entsendenden HS gefördert werden

Für E+ NICHT eligibel sind:

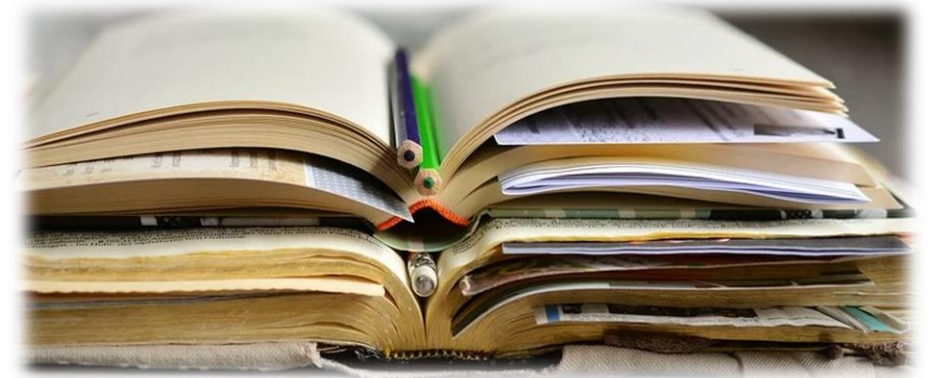
- Lehrende mit oder ohne Erasmus (STA) - Förderung
- Studierende, mit **gleichzeitigem Bezug eines anderen Stipendiums der EU oder Universität Salzburg** (z.B. Erasmus+ Studierende, die Erasmusstipendium für Semester erhalten aus KA 131/171, Erasmus Mundus)
- Studierende der Uni Salzburg, wenn die physische Präsenzphase des BIP in Salzburg bzw. Österreich stattfindet

Teilnahmeberechtigt: grundsätzlich alle Studierenden und Mitarbeiter*innen der Universität Salzburg

1. Was ist ein (CIVIS) BIP? – Akademische Anforderungen

Notwendig im Rahmen eines BIP:

- Vergabe von mindestens 3 ECTS an Studierende
- Verpflichtende Verwendung von (Erasmus+) Learning Agreements für geförderte TN
- Bestätigung der Leistung mittels Transcript of Records durch die durchführende Hochschule
- Anerkennung erhaltender ECTS aus BIP im Rahmen des relevanten Studiums an der Heimathochschule erwünscht



2. Welche Rollen gibt es in einem BIP?

Koordinierende HS

- Beantragt BIP mittels IO
- Verwaltet OS-Mittel
- Wählt TN aus
- Verantwortet Umsetzung des BIP
- Ist i.d.R. = aufnehmende HS / kann aber auch entsendende HS sein

Incoming TN oder

Outgoing TN

Aufnehmende HS

- Ist i.d.R. = koordinierende HS
- Empfängt Lernende & Lehrende am Campus oder woanders im selben Land
- Schreibt Studierende ein
- Stellt Teilnahmebestätigung und ToR aus

Incoming TN

Entsendende HS 1,2,...x

- Wählt, schickt und finanziert Lernende & Lehrende aus eigenem E+ Budget und gem. geltenden E+ Regeln für SMS / STA bzw. STT
- Ist Partner im BIP /
- Kein Partner im BIP

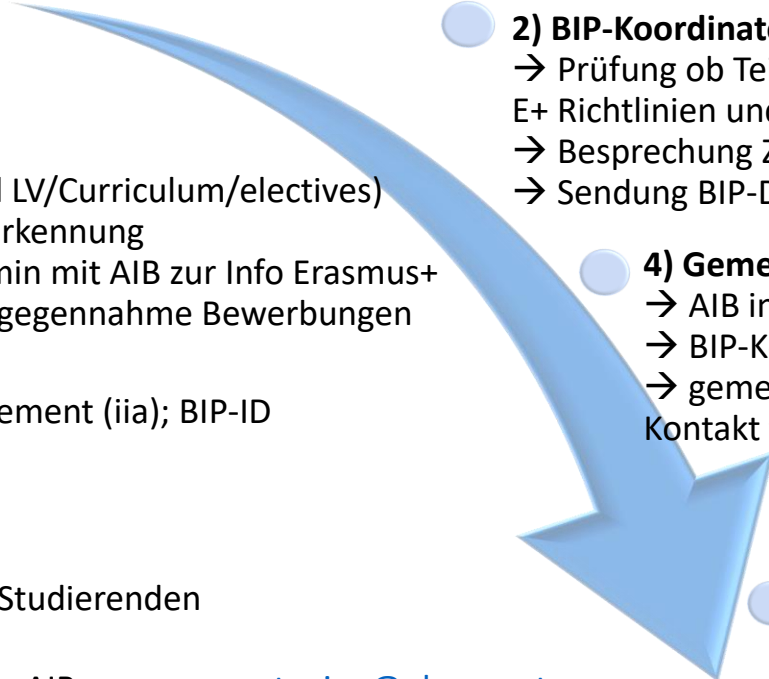
Outgoing TN

Alle HS

→ Erkennen ECTS der Studierenden an

2. Einfaches Praxisbeispiel: Rolle Salzburg = entsendende HS

Nicht CIVIS

- 
- 1) **Uni Ljubljana FB Germanistik:** organisiert/hosted → fragt bei Partner-HS/Fachbereich um Teilnahme an; schickt BIP-Details/Inhalte
→ Kontakt am FB Germanistik Uni Salzburg = BIP-Koordinator (akademischer Ansprechpartner intern/extern)
 - 2) **BIP-Koordinator am FB kontaktiert AIB** (M. Wonneberger) zur:
→ Prüfung ob Teilnahme/Entsendung Studierende/staff möglich gem. E+ Richtlinien und Budget
→ Besprechung Zeitplan/Aufgabenverteilung/Kommunikation
→ Sendung BIP-Details zur Prüfung/Erfassung in EU-Datenbank
 - 3) **BIP-Koordinator am FB verantwortlich für:**
→ interne Bewerbung BIP am FB/in LVen
→ Klärung von
 - a) Anerkennung für FB-eigene Studierende (Teil LV/Curriculum/electives)
 - b) Wer unterschreibt Learning Agreement/ Anerkennung
→ Kontakt Interessenten und gemeinsamen Termin mit AIB zur Info Erasmus+
→ hat ggf. Admin/Assistenz für Organisation/Entgegennahme Bewerbungen
AIB:
→ nimmt Kontakt auf mit Partner-HS für E+ agreement (iia); BIP-ID
 - 4) **Gemeinsamer Termin: BIP-Koordinator; Studierende; AIB**
→ AIB informiert über Erasmus Stipendium etc.
→ BIP-Koordinator informiert über Anerkennung
→ gemeinsame Einigung auf Einreichfrist E+ Bewerbungen und Kontakt für Sammlung der Bewerbungen zur Auswahl
 - 5) **BIP-Koordinator/Admin-FB:**
 - sammelt E+ Bewerbungen der Studierenden
 - trifft Auswahl der TN
 - übermittelt E+ Bewerbungen an AIB: erasmus-outgoing@plus.ac.at
 - kommuniziert Auswahl TN an Partneruni nach Bestätigung durch AIB
 - 6) **AIB:**
 - übernimmt Stipendienauszahlungen Studierende
 - staff bewirbt sich bei AIB staffmobility@plus.ac.at

FRAGEN?



3. Welche Schritte sind für TN erforderlich?

VORBEREITUNG

	Studierende/Lernende			Lehrende		
	Nicht CIVIS	CIVIS	CIVIS nicht EU	Nicht CIVIS	CIVIS	CIVIS nicht EU
	Outgoing			koordinierend/empfangend/teilnehmend		
vorher	Bewerbung und Auswahl für BIP			Entwicklung und Antragstellung		
	Logistische Vorbereitung			Inhaltliche & Administrative Planung		
	Finanzielle Förderung			Finanzielle Aspekte		
	Learning Agreement = Anerkennung			Anerkennungsfragen		

3. Welche Schritte sind für TN erforderlich? WÄHREND

	Studierende/Lernende			Lehrende		
	Nicht CIVIS	CIVIS	CIVIS nicht EU	Nicht CIVIS	CIVIS	CIVIS (nicht EU)
	Outgoing			Koordinierend/empfangend/teilnehmend		
<i>während</i>	Virtuelle Lehre			Virtuelle Lehre		
	Die physische Komponente			Die physische Komponente		
	Erhalt der Aufenthaltsbestätigung			Bestätigung der Teilnahme durch empfangende Hochschule		

3. Welche Schritte sind für TN erforderlich? NACHHER

	Studierende/Lernende			Lehrende		
	Nicht CIVIS	CIVIS	CIVIS <i>nicht EU</i>	Nicht CIVIS	CIVIS	CIVIS <i>nicht EU</i>
	Outgoing			Koordinierend/empfangend/teilnehmend		
Nachher	ToR & Anerkennung			Benotung, Ausstellung ToR & Anerkennung		
	Stipendienauszahlung			Abrechnung		
	EU-Survey – Reporting			EU-Survey - Reporting		

Gruppenteilung

Gruppe 1 Studierende

Vortragende:

Egzona Krasniqi, CIVIS Mobility Unit

Bitte hier im HS bleiben

Gruppe 2 Mitarbeiter*innen (Lernende/Lehrende/Organisierende)

Vortragende:

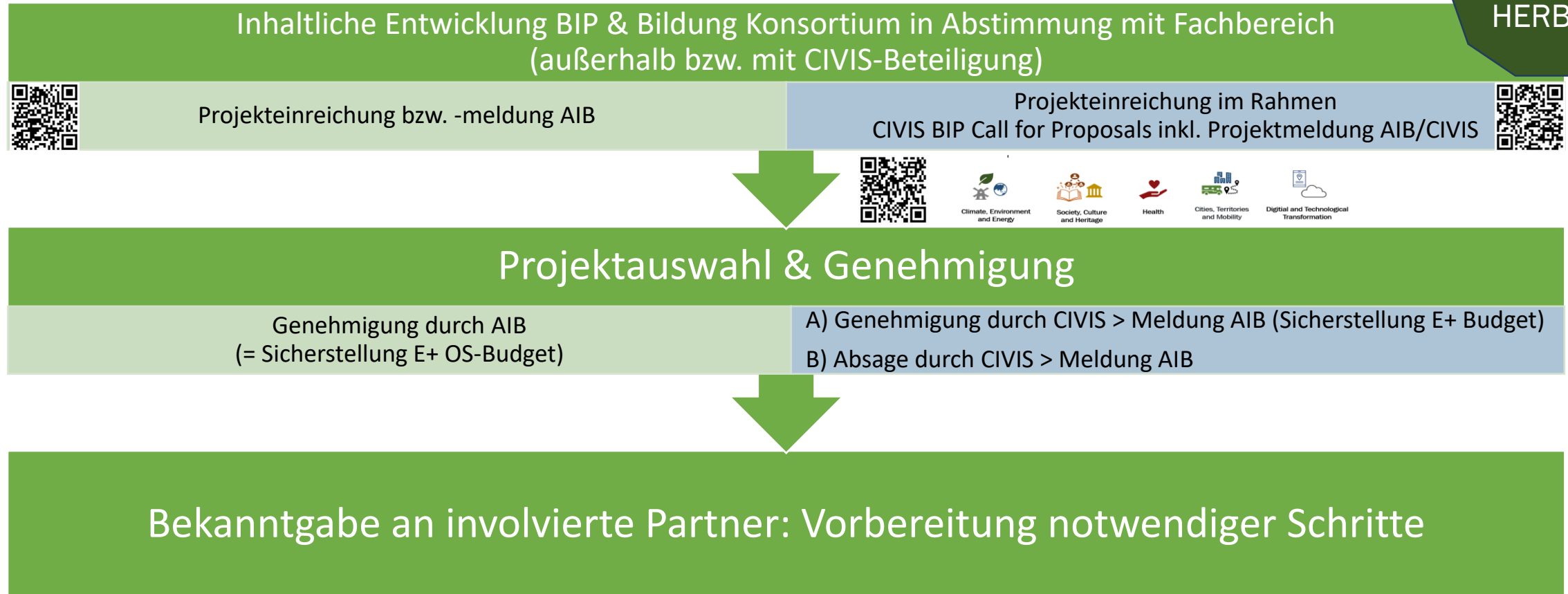
Mariane Wonneberger, AIB Erasmus+
Petra Höpfner, CIVIS Mobility Unit

**Bitte in Seminarraum SE 1.005
wechseln**

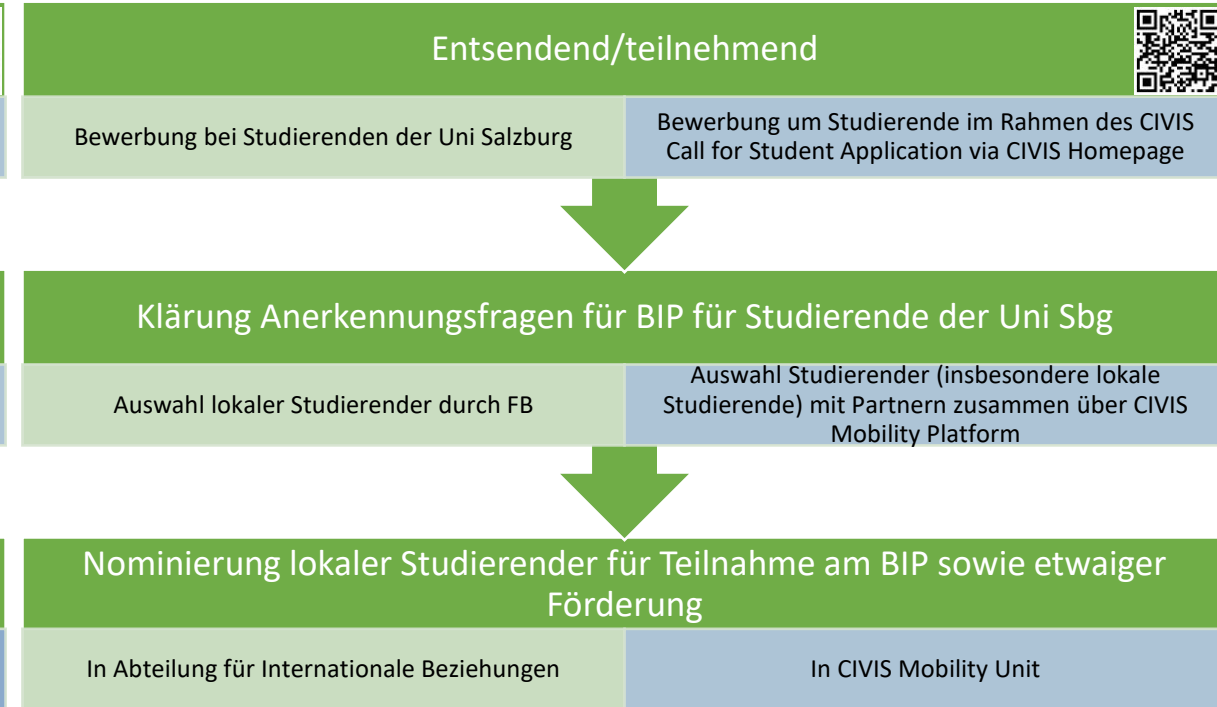
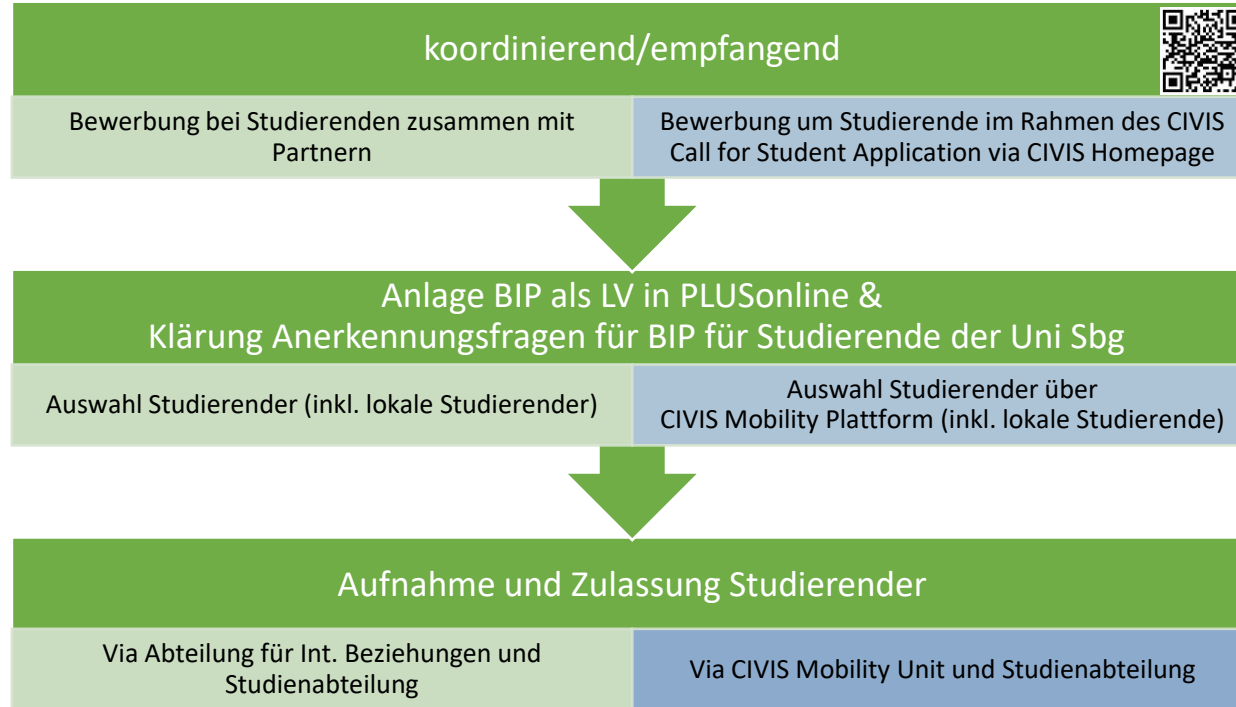
FRAGEN?



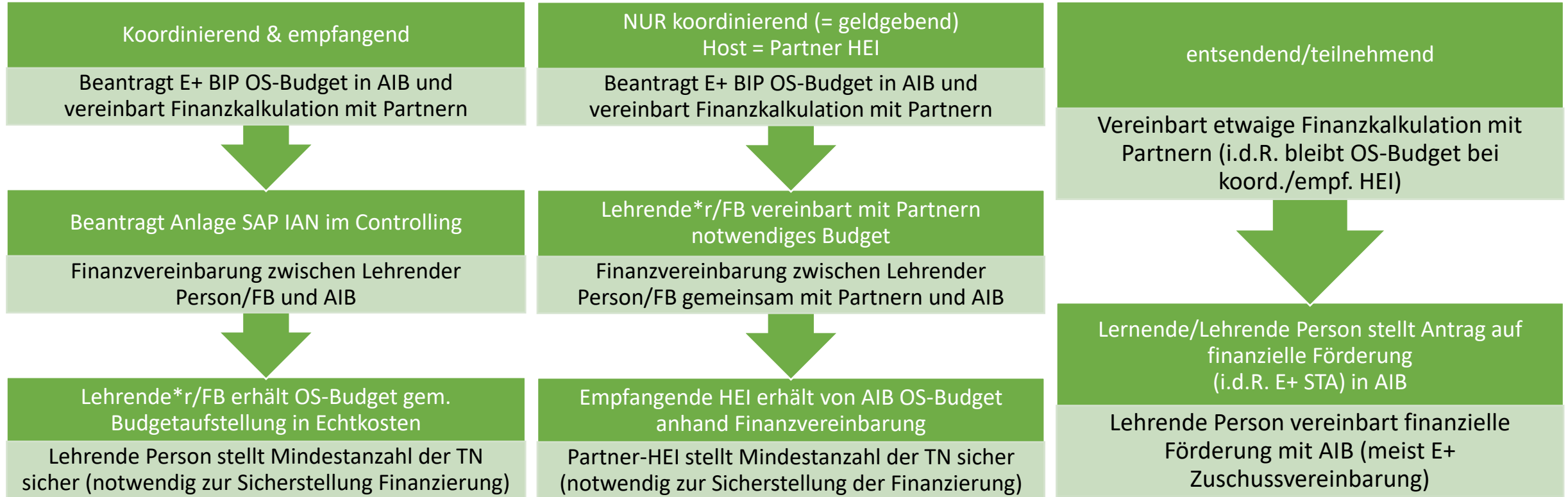
4. Unterschiede in der Administration BIP ohne/mit CIVIS



4. Unterschiede in der Administration BIP ohne/mit CIVIS



4. Unterschiede in der Administration BIP ohne/mit CIVIS



4. Unterschiede in der Administration BIP ohne/mit CIVIS

- Vor oder nach physischer Lehre
- Abwicklung via Blackboard
- Andere digitale Tools

Virtuelle Lehre



- Vor oder nach physischer Lehre
- Abwicklung i.d.R. via CIVIS Moodle
- Andere digitale Tools

- Förderung Aufenthaltsdauer (mind. 2 Tage)
- Vor oder nach virtueller Lehre
- Anzahl der Studierenden ausschlaggebend für Finanzierung
- Kann nur in Ländern der EU stattfinden

Physische Lehre

- Förderung Aufenthaltsdauer (mind. 2 Tage)
- Vor oder nach virtueller Lehre
- Anzahl der Studierenden ausschlaggebend für Finanzierung
- Kann auch an allen CIVIS Hochschulen (außerhalb EU) stattfinden (Finanzierung erfolgt dann gesondert)

- Bestätigung der Teilnahme an physischer Lehre durch empfangende Hochschule

Aufenthaltsbestätigung

- Bestätigung der Teilnahme an physischer Lehre durch empfangende Hochschule

CIVIS
Durchführung im
FOLGENDEN
Studienjahr



4. Unterschiede in der Administration BIP ohne/mit CIVIS

Benotung & Anerkennung der Studierendenleistungen

Ausstellung ToR via PLUSonline für erfolgreiche Studierende (wenn empfangende, u.U. koordinierende HEI)

Anerkennung der Studierendenleistungen gem. Learning Agreement/Anerkennungsdokument und ToR für Uni SBG Studierende

Abrechnung

Abrechnung des E+ BIP OS-Budget gem. Finanzvereinbarungen (für koordinierende/empfangende Lehrende)

Abrechnung der E+ STA-Reise zu Unterrichtszwecken (für teilnehmende Lehrende)

Reporting bzw. EU-Survey



FRAGEN?



Info & Kontakt für CIVIS BIP

➤ Sigmund-Haffner-Gasse 18, 4. Stock

Ansprechperson für Wissenschaftler*innen/Lehrende:

Tel.: +43 0662/8044 2434

E-Mail: petra.höpfner@plus.ac.at

Ansprechperson für Studierende:

Tel.: +43 662 8044 2433

E-Mail: egzona.krasniqi@plus.ac.at

Beratung für Studierende: **Online Sprechstunden** via MS Teams

(keine Anmeldung nötig)

jeden **DO 10-11 Uhr**

Scan für Info und Meeting Link:



Kontakt Abteilung Internationale Beziehungen (AIB)

Sigmund-Haffner-Gasse 18, 2. Stock

Ansprechperson Erasmus Staff Mobilität:

Katharina Niedermayr

katharina.niedermayr@plus.ac.at

DW 2044

Beratung für Studierende: Online Sprechstunden

via MS Teams (keine Anmeldung nötig)

jeden **DI und DO 10-11 Uhr**

Scan für Info und Meeting Link:



Staff scan for more on:

BIP



Erasmus+
staff info



Erasmus+
Student info



International Week 2025

7. - 10. APRIL 2025

INTERNATIONAL WEEK



7. APRIL 2025
17.15 – 18.30 / UNIPARK Nonntal E.001 Thomas Bernhard Hall

OPENING EVENT: WHY HIGHER EDUCATION MUST BE INTERNATIONAL
• Virtues and Pitfalls of Internationalizing Higher Education; Book Presentation & Panel Discussion

7. APRIL 2025
15.00 – 18.30 / UNIPARK Nonntal E.003 HS Georg Elser

HOW TO: Blended Intensive Program (BIP)
• für Studierende/Lehrende/Organisierende
• in Kooperation mit CIVIS

8. APRIL 2025 ONLINE
11.00 – 12.00 / Microsoft TEAMS (Link unten)

GO INTERNATIONAL!
Präsentation zu Austauschprogrammen der Universität Salzburg (Erasmus+, Auslandsstipendien der Universität Salzburg, ISEP)

Details:  **Meeting Link:** 

8. APRIL 2025
15.00 – 18.00 / Mensa Faculty of Natural and Life Sciences Hellbrunnerstr. 34

INTERNATIONAL CAFÉ & FOTO COMPETITION AWARD
• Exchange students present dishes
• Award best picture study abroad 2024/25

8. APRIL 2025
13.15 – 14.45 / HS 107, Universitätsplatz 1

DISCOVER JAPAN: Washoku" 和食 The Essence for Japanese Cuisine
• Anmeldung unter office@aai-salzburg.at

9. APRIL 2025 HYBRID
13.30 – 18.30 / UNIPARK Nonntal HS E.001 Thomas Bernhard Hall

USA – QUO VADIS?
Part 1 (1:30-3:00 pm)
• Key Developments in U.S. Higher Education post-COVID and in the Trump Era
Part 2 (3:00-4:30 pm)
• Study in the U.S.: Mobility and Funding Opportunities for Exchange Students within the Framework of Existing Partnerships

9. APRIL 2025
10.00 – 11.00 / HS 240 Europasaal, Edmundsburg Mönchsberg 2

EU CAREERS – Discover Your Path
• Internships at the Institutions of the EU for students of all faculties

10. APRIL 2025
10.00 – 12.00 / UNIPARK Nonntal HS 2.407

MEET & GREET @ CAFÉ CENTRAL
International Opportunities for Professional Staff
• Internationale Weiterbildung & Personalentwicklung in Kooperation mit CIVIS

10. APRIL 2025
UNIPARK Nonntal / E.004 HS Anna Bahr-Mildenburg

14.00-15.00: KOORDINATOR*INNEN-TREFFEN
• Infoveranstaltung für Fachbereiche und Verwaltungseinrichtungen

15.15 – 17.00: STUDY AND WORK IN AUSTRIA: FREMDENRECHT UND DAS NEUE ENTRY-EXIT SYSTEM (EES)
• Von A wie Aufenthaltsrecht bis R wie Rot-Weiß-Rot Card; Vortrag Austria Business Agency (ABA) und OeAD Recht

10. APRIL 2025
15.00 – 16.00 / KHG Imaculada Wiener-Philharmoniker-Gasse 2

INKLUSIONSCAFÉ: JEDE*R KANN AUSLANDSSEMESTER
• in Kooperation mit der Abteilung FGDD Family, Gender, Disability & Diversity

7. April 9:00 -15:00 Infostand: Jede*r kann Auslandssemester
Foyer Unipark Nonntal in Kooperation mit CIVIS

Erasmus+ ABA uni salzburg www.uni-salzburg.at fulbrightaustria

MO 07.04.

- Opening Event: Why Higher Education must be International
17.15h UNIPARK Nonntal E 0.001 HS Thomas Bernhard

DI 08.04.

- International Café mit Preisverleihung Fotowettbewerb „Mein Auslandssemester“; 15.00Uhr, Mensa NLW-Fakultät

MI 09.04.

- USA – Quo Vadis?
13.30h UNIPARK Nonntal E 0.001 HS Thomas Bernhard bzw. ONLINE

DO 10.04.

- Meet&Greet: International Opportunities for professional staff
10.00h UNIPARK Nonntal HS 2.407
- Koordinator*innen-Treffen (Anmeldung erbeten)
14.00h UNIPARK Nonntal E 0.004 HS Anna Bahr-Mildenburg bzw. ONLINE
- Study and Work in Austria
15.15h UNIPARK Nonntal E 0.004 HS Anna Bahr-Mildenburg
- Inklusionscafé: Jede*r kann Auslandsaufenthalt
15.00h KHG Imaculada, Wr.-Philharmoniker-Gasse 2

Scan for Details/Links:



**Vielen Dank für
Ihre Aufmerksamkeit!**

